



## SonicWALL série TZ

PARE-FEU

Pare-feu de gestion unifiée des menaces

- **Gestion unifiée des menaces (UTM)**
- **SonicWALL Reassembly-Free Deep Packet Inspection**
- **Performances sans concession**
- **Application intelligence and control**
- **SonicWALL Comprehensive Anti-Spam Service**
- **Haut débit sans fil 3G modulaire et modem analogique**
- **Technologies WLAN 802.11b/g/n sécurisées**
- **Options VPN IPSec et SSL avancées**
- **SonicWALL PortShield**
- **Basculement/reprise automatiques et multi-WAN**
- **Assistants de configuration intuitifs**
- **Puissantes fonctionnalités de voix et vidéo sur IP (VoIP)**
- **SonicWALL Global Management System (GMS)**

Des facteurs tels que les applications Web 2.0, les flux vidéo, des menaces en constante mutation et de nouveaux vecteurs d'attaque minent la sécurité et les performances des pare-feu traditionnels. Les pare-feu à filtrage dynamique de paquets installés par le passé dans nombre d'entreprises ne sont capables ni de détecter les programmes malveillants cachés dans le trafic réseau, ni d'identifier et de contrôler les applications utilisées sur le réseau.

Intégrant les services d'antivirus et anti-spyware au niveau de la passerelle, de prévention des intrusions, de filtrage de contenu, d'anti-spam et d'Application Control, la série TZ SonicWALL® de pare-feu UTM (Unified Threat Management) supprime ces limites pour offrir une protection réseau multicouche hautes performances. SonicWALL Application Intelligence and Control aide les administrateurs à contrôler et à gérer les applications, professionnelles ou privées, en vue d'optimiser la productivité tant du réseau que des utilisateurs. Dotée de la technologie unique de filtrage RFDPI (Reassembly-Free Deep Packet Inspection™)\* de SonicWALL, la série TZ assure une protection approfondie tout en offrant des performances hors pair. La série TZ fournit également les fonctionnalités d'accès distant VPN IPSec et SSL, VoIP et sans fil 802.11b/g/n, ainsi qu'une connectivité 3G sans fil multi-WAN. Conçue pour répondre aux besoins des petites structures, succursales, sites distribués, commerçants et fournisseurs de services gérés, la série TZ prend en charge les vitesses maximales offertes par les FAI modernes tout en assurant une protection UTM totale. Chacune des appliances de la série TZ est disponible au sein de l'offre SonicWALL TotalSecure™, une solution pratique qui réunit tous les matériels et services nécessaires pour garantir une protection globale.

### Caractéristiques et avantages

**Gestion unifiée des menaces (UTM).** Offre une protection en temps réel au niveau de la passerelle contre les tout derniers virus, logiciels espions, intrusions, vulnérabilités logicielles et autres programmes malveillants.

**SonicWALL Reassembly-Free Deep Packet Inspection.** Le filtrage RFDPI assure une protection haut de gamme quel que soit le protocole utilisé, notamment pour le trafic Web, les e-mails, les transferts de fichiers comprimés, les messageries instantanées et le P2P.

**Application intelligence and Control.** Assure un contrôle granulaire et une visualisation en temps réel des applications, permettant de garantir la hiérarchisation de la bande passante et donc une sécurité réseau et une productivité maximales.\*\*

**Performances sans concession.** Filtrage complet au niveau paquet de fichiers de toute taille sur les trafics entrant et sortant, sans pratiquement aucun délai.

**SonicWALL Comprehensive Anti-Spam Service.** Utilise l'analyse en temps réel de réputation des adresses IP émettrices ainsi que des techniques de gestion avancée des contenus « en nuage » pour éliminer les messages de spam, de phishing ou contenant des virus du courrier SMTP entrant, avant qu'ils n'atteignent votre réseau.

**Haut débit sans fil 3G modulaire et modem analogique.** S'utilisent comme connexion WAN primaire ou secondaire pour garantir la continuité des activités ou permettre un déploiement rapide sur les sites distants.

**Technologies WLAN 802.11b/g/n sécurisées.** Garantissent des connexions sans fil ultrarapides bénéficiant de la sécurité SonicWALL pour plusieurs SSID virtuels.

**Options VPN IPSec et SSL avancées.** Offrent un accès distant sécurisé et ultrarapide d'un bureau à un autre ou pour les utilisateurs individuels.

**Sécurité au niveau des ports SonicWALL PortShield.** Le groupement aisé des ports en unités logiques assure une protection flexible des WAN, DMZ et équipements du réseau face au trafic.

**Basculement/reprise automatiques et multi-WAN.** Garantissent la disponibilité permanente des connexions WAN, y compris les tunnels VPN, grâce à la déviation du trafic vers des connexions WWAN 3G ou WAN Ethernet auxiliaires en cas de panne de la ligne principale.

**Puissantes fonctionnalités de voix et vidéo sur IP (VoIP).** Assurent la prise en charge sécurisée et normalisée de la transmission de voix (audio), de flux vidéo et autres médias sur les réseaux IP.

**Assistants de configuration intuitifs.** Simplifient les tâches même les plus complexes, dont le paramétrage de VPN ou la configuration de règles NAT et de serveurs publics.

**SonicWALL Global Management System (GMS®).** Propose un éventail complet d'outils de gestion globale et de reporting simplifiant la configuration, l'exécution et la gestion d'un seul et même endroit.

\*Brevet U.S. n° 7310815 – A method and apparatus for data stream analysis and blocking (méthode et appareil d'analyse et de blocage du flux de données).

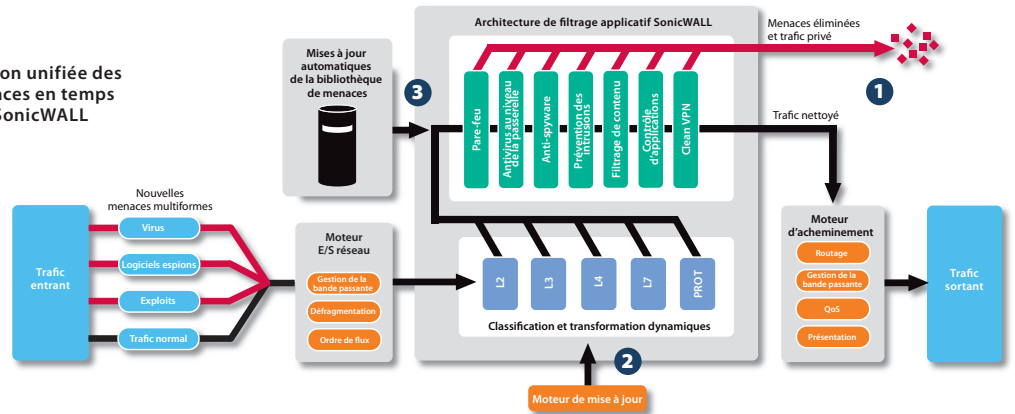
\*\* Disponible en option uniquement sur la série TZ 210

**SONICWALL**®

DYNAMIC SECURITY FOR THE GLOBAL NETWORK™



Gestion unifiée des menaces en temps réel SonicWALL



### Protection haut de gamme

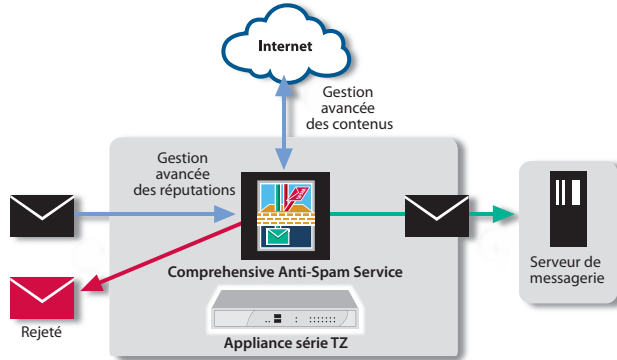
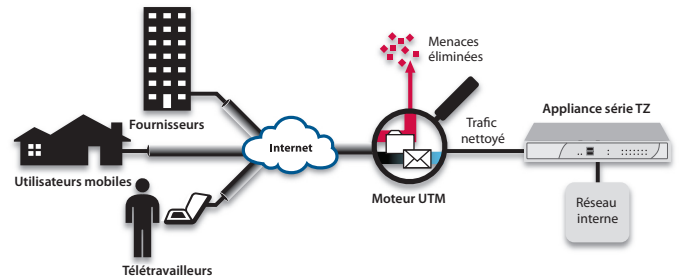
1 Le filtrage applicatif SonicWALL met le réseau à l'abri des risques associés aux virus, vers, chevaux de Troie, logiciels espions, attaques de phishing, menaces émergentes ou toute utilisation abusive d'Internet. Le service Application Intelligence and Control offre des fonctions de contrôle hautement configurables destinées à prévenir toute fuite de données et à gérer la bande passante au niveau applicatif, ainsi que des fonctions de visualisation des applications en temps réel.

2 Le moteur RFDPI de SonicWALL (Reassembly-Free Deep Packet Inspection) analyse des paquets entiers de manière approfondie et en temps réel, sans retenir le trafic en mémoire. Cette fonctionnalité permet d'identifier et d'éliminer les menaces dans les fichiers sans limite de taille et sur un nombre illimité de connexions simultanées, sans interruption.

3 Par des mises à jour automatiques et en continu de la sécurité, la série TZ assure une protection réseau dynamique contre les menaces émergentes et en permanente mutation, sans aucune intervention administrative.

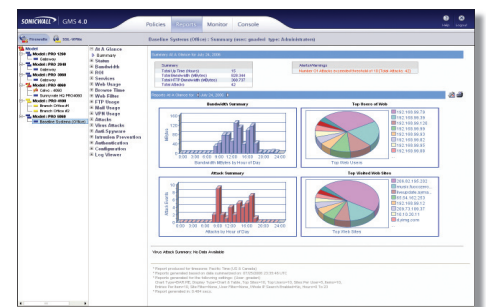
### SonicWALL Clean VPN™

La série TZ intègre la technologie novatrice SonicWALL Clean VPN™ qui protège contre les vulnérabilités et neutralise les programmes malveillants sur le trafic provenant des terminaux mobiles ou distants et des succursales, avant qu'il n'arrive sur le réseau de l'entreprise, sans intervention des utilisateurs. La série TZ prend en charge les terminaisons VPN IPSec comme SSL.



### SonicWALL Comprehensive Anti-Spam Service (CASS)

s'installe en un instant sur les pare-feu SonicWALL pour offrir aux PME une protection exhaustive contre spam et virus. Par la réunion de plusieurs solutions et la fourniture en un clic de services anti-spam, CASS accélère le déploiement, simplifie l'administration et réduit les frais généraux. Sa configuration avancée ne prend que 10 minutes. CASS englobe l'ensemble des tâches associées au courrier entrant : anti-spam, anti-phishing, anti-malware, système de réputation IP du réseau GRID, gestion avancée des contenus, prévention des attaques par déni de service, quarantaine totale et résumés du courrier indésirable personnalisables au niveau utilisateur. Plus performant que le filtrage RBL, CASS offre une efficacité supérieure à 98 % contre le spam : plus de 80 % des spams sont bloqués au niveau de la passerelle, tandis que des techniques anti-spam évoluées telles que le filtrage Adversarial Bayesian™ analysent le reste du courrier.



### Gestion centralisée des règles

La gestion de la série TZ peut être prise en charge par le système de gestion globale SonicWALL GMS qui propose des outils flexibles, puissants et intuitifs permettant de gérer les configurations, de visualiser les données de surveillance en temps réel et d'intégrer le reporting de règles et de conformité, le tout de manière centralisée.

La série TZ

de SonicWALL

est la plate-forme

de sécurité idéale

pour les réseaux

distribués et petits

déploiements

tels que

bureaux distants,

succursales et

points de vente

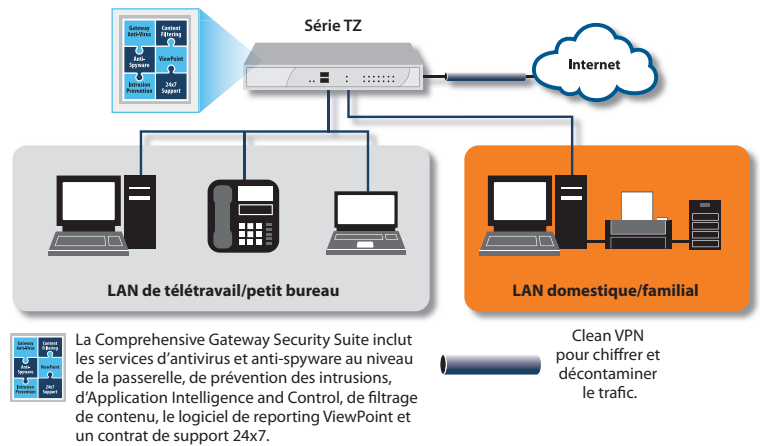
## Déploiements

### Poste de télétravail/petit bureau

Plate-forme de gestion unifiée des menaces (UTM) complète conçue pour assurer une protection haut de gamme des environnements de télétravail, la série TZ renferme la technologie PortShield qui permet une segmentation sécurisée entre réseau domestique et équipement de « travail ».

Technologies mises en œuvre :

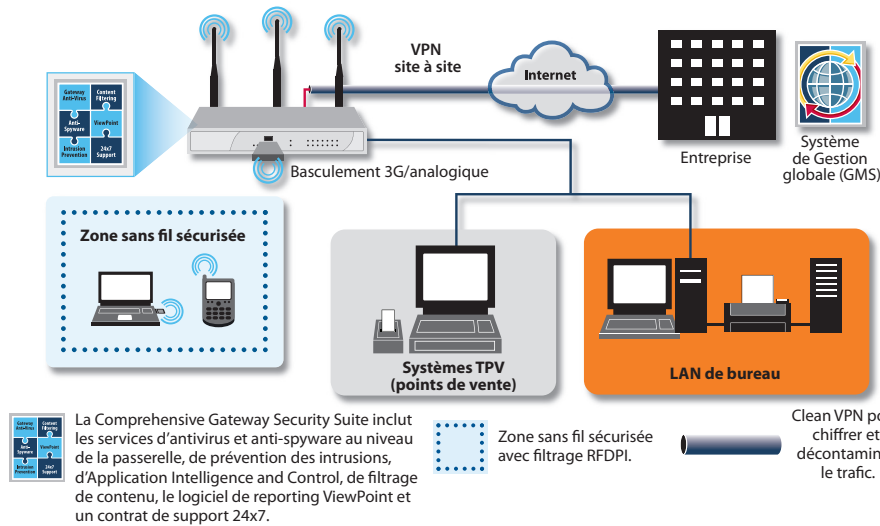
- gestion unifiée des menaces, ou UTM (Gateway Anti-Virus, Anti-Spyware, Intrusion Prevention, Application Intelligence and Control, Anti-Spam, Content Filtering et Enforced Client Anti-Virus and Anti-Spyware)
- PortShield
- VPN SSL et VPN IPSec
- Clean Wireless 802.11n en option



TZ 100

TZ 200

TZ 210



### Petit bureau/point de vente

La série TZ est une plate-forme de sécurité hautes performances conçue pour les petits bureaux professionnels et déploiements de points de vente présentant des besoins vitaux. Les séries TZ 200 et TZ 210 proposent la connectivité 3G grâce à un emplacement USB intégré utilisable comme connexion WAN primaire ou de secours. Technologies mises en œuvre :

- gestion unifiée des menaces, ou UTM (Gateway Anti-Virus, Anti-Spyware, Intrusion Prevention, Application Intelligence and Control, Anti-Spam, Content Filtering et Enforced Client Anti-Virus and Anti-Spyware)
- basculement 3G
- basculement WAN et VPN
- PortShield
- Clean Wireless 802.11n
- Système de Gestion globale (GMS)
- Points d'accès virtuels (VAP)

TZ 100

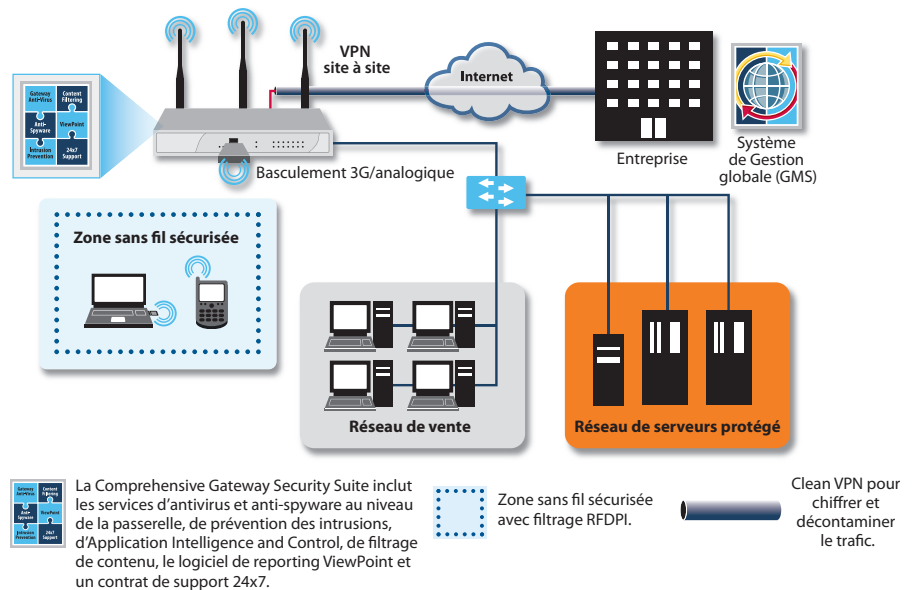
TZ 200

TZ 210

### Site distant/succursale

Solutions de sécurité réseau multicouche les plus rapides de leur catégorie, les séries TZ 200 et TZ 210 dotent les bureaux distants et succursales d'une protection UTM inégalée contre des menaces en constante mutation. PortShield assure la segmentation du réseau, tandis que l'Application Intelligence Service sur l'appliance TZ 210 permet la classification applicative et la gestion de règles, en vue de contrôler les applications. Sécurité et segmentation riment avec performances et fiabilité.

- gestion unifiée des menaces, ou UTM (Gateway Anti-Virus, Anti-Spyware, Intrusion Prevention, Application Intelligence and Control, Anti-Spam, Content Filtering et Enforced Client Anti-Virus and Anti-Spyware)
- Comprehensive Anti-Spam Service
- VPN SSL et VPN IPSec
- Clean Wireless 802.11n
- basculement matériel en option
- Système de Gestion globale (GMS)



TZ 100

TZ 200

TZ 210

# Spécifications



SonicWALL TZ 100  
01-SSC-8734

SonicWALL TZ 100 Wireless-N  
01-SSC-8736 (International)

SonicWALL TZ 100 TotalSecure\*  
01-SSC-8739

SonicWALL TZ 100 Wireless-N  
TotalSecure\* 01-SSC-8728  
(International)



SonicWALL TZ 200  
01-SSC-8741

SonicWALL TZ 200 Wireless-N  
01-SSC-8743 (International)

SonicWALL TZ 200 TotalSecure\*  
01-SSC-8746

SonicWALL TZ 200 Wireless-N  
TotalSecure\* 01-SSC-8729  
(International)



SonicWALL TZ 210  
01-SSC-8753

SonicWALL TZ 210 Wireless-N  
01-SSC-8755 (International)

SonicWALL TZ 210 TotalSecure\*  
01-SSC-8769

SonicWALL TZ 210 Wireless-N  
TotalSecure\* 01-SSC-8782  
(International)

\* Inclut un an d'abonnement à Gateway Anti-Virus, Anti-Spyware, Intrusion Prevention, Application Intelligence Service (série TZ 210), Content Filtering Service, au support dynamique 24x7 et à l'outil de reporting ViewPoint.

Pare-feu	Série TZ 100	Série TZ 200	Série TZ 210
<b>Version SonicOS</b>	SonicOS 5.6 ou ultérieure		
<b>Débit dynamique<sup>1</sup></b>	100 Mbit/s	100 Mbit/s	200 Mbit/s
<b>Débit GAV<sup>2</sup></b>	35 Mbit/s	50 Mbit/s	70 Mbit/s
<b>Débit IPS<sup>3</sup></b>	50 Mbit/s	70 Mbit/s	110 Mbit/s
<b>Débit UTM<sup>4</sup></b>	25 Mbit/s	35 Mbit/s	50 Mbit/s
<b>Débit IMIX<sup>5</sup></b>	40 Mbit/s	50 Mbit/s	110 Mbit/s
<b>Connexions (max.)<sup>6</sup></b>	6 000	12 000	30 000
<b>Connexions UTM (max.)</b>	6 000	12 000	20 000
<b>Nouvelles connexions/s</b>	1 000	1 000	1 500
<b>Nb de nœuds pris en charge</b>	Illimité		
<b>Protection contre les attaques par déni de service</b>	22 classes d'attaques DoS, DDoS et scans		
<b>Nb de SonicPoint pris en charge</b>	1	2	16
<b>VPN</b>	<b>Série TZ 100</b>	<b>Série TZ 200</b>	<b>Série TZ 210</b>
<b>Débit 3DES/AES<sup>7</sup></b>	100 Mbit/s	75 Mbit/s	150 Mbit/s
<b>Tunnels VPN site à site</b>	5	10	15
<b>Licences GVC incluses (max.)</b>	0 (5)	2 (10)	2 (25)
<b>Licences VPN SSL incluses (max.)</b>	1 (5)	1 (10)	2 (10)
<b>Chiffrement/authentification/groupes DH</b>	DES, 3DES, AES (128, 142, 256 bits), MD5, SHA-1/groupes DH 1, 2, 5, 14		
<b>Virtual Assist inclut (max.)</b>	1 essai de 30 jours (1)		
<b>Echange de clés</b>	IKE, clé manuelle, certificats (X.509), L2TP sur IPsec		
<b>Certificats pris en charge</b>	Verisign, Thawte, Cybertrust, RSA Keon, Entrust et Microsoft CA pour VPN SonicWALL à SonicWALL, SCEP		
<b>Caractéristiques VPN</b>	DPD (Dead Peer Detection), DHCP Over VPN, IPsec NAT Traversal, passerelle VPN redondante, VPN à base de routes		
<b>Plates-formes Global VPN Client prises en charge</b>	Microsoft® Windows 2000, Windows XP, Vista 32/64 bits, Windows 7 32/64 bits		
<b>Plates-formes VPN SSL</b>	Microsoft Windows 2000/XP/Vista 32/64 bits / Windows 7, Mac OS X 10.4+, Linux FC3+/ Ubuntu 7+/ OpenSUSE		
<b>Services de sécurité</b>	<b>Série TZ 100</b>	<b>Série TZ 200</b>	<b>Série TZ 210</b>
<b>Services de filtrage applicatif</b>	Antivirus, anti-spyware et prévention des intrusions au niveau de la passerelle		
<b>Content Filtering Service (CFS)</b>	Analyse d'URL HTTP, d'IP HTTPS, de mots-clés et de contenus, blocage ActiveX, d'applets Java et de cookies, gestion de la bande passante sur les catégories de filtrage, listes d'autorisation/interdiction		
<b>Enforced Client Anti-Virus and Anti-Spyware</b>	HTTPS, SMTP, POP3, IMAP et FTP, blocage automatique de pièces jointes par le client McAfee™		
<b>Comprehensive Anti-Spam Service<sup>8</sup></b>	Pris en charge		
<b>Application Intelligence and Control</b>	-		
<b>Mise en réseau</b>	<b>Série TZ 100</b>	<b>Série TZ 200</b>	<b>Série TZ 210</b>
<b>Attribution d'adresses IP</b>	Statique, (client DHCP, PPPoE, L2TP et PPTP), serveur DHCP interne, relais DHCP		
<b>Modes NAT</b>	1:1, 1:plusieurs, plusieurs:1, plusieurs:plusieurs, NAT flexible (chevauchement d'adresses IP), PAT, mode transparent		
<b>VLAN</b>	5, PortShield	10, PortShield	10, PortShield
<b>DHCP</b>	Serveur interne, relais		
<b>Routeage</b>	Annnonce RIPv1/v2, routes statiques	OSPF, RIPv1/v2, routes statiques	OSPF, RIPv1/v2, routes statiques
<b>Authentification</b>	XAUTH/RADIUS, Active Directory, SSO, LDAP, Novell, base de données utilisateurs interne		
<b>Base de données utilisateurs locale</b>	25 utilisateurs	100 utilisateurs	150 utilisateurs
<b>VoIP</b>	H.323v1-5 intégré, SIP, gatekeeper support, gestion de la bande passante en sortie, VoIP sur le WLAN, sécurité par filtrage applicatif, interopérabilité totale avec la plupart des dispositifs de passerelles et de communication VoIP		
<b>Système</b>	<b>Série TZ 100</b>	<b>Série TZ 200</b>	<b>Série TZ 210</b>
<b>Sécurité par zones</b>	Oui	Oui	Oui
<b>Horaires</b>	Oui	Oui	Oui
<b>Gestion orientée objet/groupe</b>	Oui	Oui	Oui
<b>DDNS</b>	Fournisseurs de DNS dynamiques : dyndns.org, yi.org, no-ip.com et changeip.com		
<b>Gestion et surveillance</b>	CLI locale, interface utilisateur Web (HTTP, HTTPS), SNMP v2 ; gestion globale avec SonicWALL GMS		
<b>Journalisation et rapports</b>	ViewPoint, Local Log, Syslog, Solera Networks, NetFlow v5/v9, IPFIX avec extensions, visualisation en temps réel <sup>9</sup>		
<b>Basculement matériel automatique</b>	-	Actif/passif	Actif/passif
<b>Anti-spam</b>	Prise en charge RBL, listes d'autorisation/blocage, SonicWALL Comprehensive Anti-Spam Service en option <sup>8</sup>		
<b>Équilibrage de charge</b>	Oui, des trafics entrant et sortant <sup>10</sup>		
<b>Normes</b>	TCP/IP, UDP, ICMP, HTTP, HTTPS, IPsec, ISAKMP/IKE, SNMP, DHCP, PPPoE, L2TP, PPTP, RADIUS, IEEE 802.3		
<b>LAN sans fil intégré</b>	<b>Série TZ 100</b>	<b>Série TZ 200</b>	<b>Série TZ 210</b>
<b>Normes</b>	802.11b/g/n (WEP, WPA, WPA2, 802.11i, TKIP, PSK, QoS, EAP-PEAP, EAP-TLS)		
<b>Points d'accès virtuels (VAP)<sup>11</sup></b>	Maximum de 8 pour toutes les appliances		
<b>Antennes (de diversité 5 dBi)</b>	doubles, amovibles, externes		triples, amovibles, externes
<b>Puissance radio</b>	802.11b 802.11g 802.11n	18 dBm max. 18 dBm à 6-48 Mbit/s 14 dBm à 54 Mbit/s 19 dBm MCS 0, 12 dBm MCS 15	18 dBm max. 18 dBm à 6-48 Mbit/s 14 dBm à 54 Mbit/s 19 dBm MCS 0, 12 dBm MCS 15
<b>Sensibilité de réception radio</b>	802.11b 802.11g 802.11n	-90 dBm à 11 Mbit/s -91 dBm à 6 Mbit/s, -74 dBm à 54 Mbit/s -89 dBm MCS 0, -70 dBm MCS 15	-90 dBm à 11 Mbit/s -91 dBm à 6 Mbit/s, -74 dBm à 54 Mbit/s -89 dBm MCS 0, -70 dBm MCS 15
<b>Matériel</b>	<b>Série TZ 100</b>	<b>Série TZ 200</b>	<b>Série TZ 210</b>
<b>Interfaces</b>	(5) 10/100	(5) 10/100	(2) 10/100/1000, (5) 10/100
<b>Mémoire flash/vive</b>	16 Mo/128 Mo	16 Mo/256 Mo	32 Mo/256 Mo
<b>Sans-fil 3G/modem<sup>12</sup></b>	-	Prise en charge avec adaptateurs homologués	Prise en charge avec adaptateurs homologués
<b>Ports USB</b>	-	1	2
<b>Alimentation d'entrée</b>	100-240 VCA, 50-60 Hz, 1 A		
<b>Consommation max.</b>	7,5 W/9,5 W (TZ 100 W)	8,6 W/10,6 W (TZ 200 W)	9,4 W/11,7 W (TZ 210 W)
<b>Dissipation thermique totale</b>	26 BTU/37 BTU (TZ 100 W)	30 BTU/37 BTU (TZ 200 W)	32 BTU/40 BTU (TZ 210 W)
<b>Certifications</b>	Critères Communs EAL4+, VPNC		
<b>Certifications (en instance)</b>	ICSA Firewall 4.1, FIPS 140-2		
<b>Facteur de forme et dimensions</b>	16 x 14,3 x 3,7 cm (6,3 x 5,6 x 1,5 in)	16 x 14,3 x 3,7 cm (6,3 x 5,6 x 1,5 in)	22,5 x 14,9 x 3,6 cm (8,9 x 5,9 x 1,9 in)
<b>Poids</b>	0,91 kg/2,0 lbs 1,1 kg/2,5 lbs (TZ 100 W)	0,91 kg/2,0 lbs 1,1 kg/2,5 lbs (TZ 200 W)	0,91 kg/2,0 lbs 1,3 kg/2,8 lbs (TZ 210 W)
<b>Conformité aux normes suivantes</b>	FCC Class B, ICES Class B, CE, G-Tick, VCCI Class B, MIC, NOM, UL, cUL, TÜV/GS, CB, DEEE, RoHS		
<b>Environnement/humidité</b>	0-40 °C, 32-105 °F/5-95 % non condensée		
<b>MTBF</b>	8 ans minimum		

<sup>1</sup> Méthodes de test : performances maximales basées sur RFC 2544 (pour pare-feu). Les performances réelles peuvent varier suivant les conditions de réseau et les services activés. <sup>2</sup> Débit UTM/Gateway AV/Anti-Spyware/IPS basé sur le test de performances HTTP standard Spirent WebAvalanche et les outils de test Ixia. Tests effectués avec différents flux, via plusieurs paires de ports. <sup>3</sup> Le nombre maximal effectif de connexions est inférieur quand les services UTM sont activés. <sup>4</sup> Débit VPN basé sur le trafic UDP par paquets de 1280 octets selon RFC 2544. <sup>5</sup> Pris en charge sur la radio interne pour les TZ 100 W, TZ 200 W et TZ 210 W uniquement. <sup>6</sup> Requierit SonicOS Enhanced. <sup>7</sup> Carte 3G et modem non fournis. Pour savoir quels appareils USB sont pris en charge, consultez <http://www.sonicwall.com/us/products/cardsupport.html>. <sup>8</sup> Comprehensive Anti-Spam Service prend en charge un nombre illimité d'utilisateurs, mais est recommandé pour 250 utilisateurs ou moins. <sup>9</sup> TZ 100/200 non pris en charge.

## Certifications



## SonicWALL France

T +33 1 49 33 73 19 France@sonicwall.com

## SonicWALL BeNeLux

T +32 (0) 15 280 985 Benelux@sonicwall.com

## Contacts du support SonicWALL

[www.sonicwall.com/emea/4724.html](http://www.sonicwall.com/emea/4724.html)

## La gamme SonicWALL de solutions de sécurité dynamique



SÉCURITÉ RÉSEAU



ACCÈS DISTANT SÉCURISÉ



SÉCURISATION WEB ET DE MESSAGERIE



SAUVEGARDE ET RÉCUPÉRATION



GESTION ET RÈGLES



DYNAMIC SECURITY FOR THE GLOBAL NETWORK™