



## Série SonicWALL Email Security

ANTI-SPAM

Purement simple, rigoureusement efficace, toujours abordable

- Plus de 98 % d'efficacité dans le blocage des spams
- Réseau innovant SonicWALL GRID
- SonicWALL GRID Anti-Virus™
- Facilité de gestion et gain de temps
- Fonctionnalité évoluée de gestion des spams par les utilisateurs finaux
- Qualité haut de gamme à la portée des budgets PME
- Matériel, logiciel ou appliance virtuelle

Dans les petites et moyennes entreprises modernes, le spam constitue une menace tant pour la sécurité que pour la productivité. S'attaquant à chacun de vos collaborateurs, il sape les communications vitales dont vos employés, cadres et directeurs ont besoin pour faire leur travail, jusqu'à paralyser vos processus métier.

SonicWALL® Email Security bloque les spams de manière efficace, simple et économique. Il soulage les TI grâce à l'automatisation des mises à jour anti-spam sur la base de données mondiales en temps réel, et leur permet de déléguer l'administration coûteuse et chronophage des boîtes de réception aux utilisateurs finaux, tout en conservant un contrôle total de la sécurité. Solution anti-spam primée, SonicWALL Email Security propose des outils de contrôle puissants et flexibles qui s'adaptent aisément à vos besoins, en vue de protéger votre entreprise de manière optimale contre les spams, les virus, le phishing, les fuites d'informations et toute violation de règles de conformité. SonicWALL Email Security, c'est le gage d'un excellent rapport qualité/prix et de la plus grande flexibilité du marché en matière de sécurisation de messagerie et d'anti-spam. Toutes les fonctionnalités de sécurisation de messagerie haut de gamme sont réunies en une seule solution facile à contrôler et bien moins chère que la concurrence.

### Caractéristiques et avantages

**Plus de 98 % d'efficacité dans le blocage des spams.** Une performance obtenue grâce à un excellent filtre anti-spam associé à un système de surveillance de bout en bout des attaques par courrier électronique. Chaque jour, SonicWALL examine et évalue rigoureusement des millions d'e-mails, puis réutilise cette analyse mise à jour en permanence, ce qui lui permet de garantir des résultats de blocage exceptionnels.

**Réseau innovant SonicWALL GRID.** Il collecte dynamiquement, examine et met automatiquement à jour les informations concernant la réputation des expéditeurs en fonction de l'adresse IP, ainsi que les scores de réputation relatifs aux contenus, liens, structures, images, pièces jointes et autres éléments constitutifs des messages. Grâce à ce réseau, SonicWALL Email Security détecte les ruses même les plus subtiles des spammeurs et vous garantit la protection la plus précise et la plus actuelle contre les nouvelles attaques.

**SonicWALL GRID Anti-Virus™.** Fournit une protection antivirus et anti-spyware s'appuyant sur la technologie du réseau GRID de SonicWALL.

**Facilité de gestion et gain de temps.** La synchronisation transparente avec un ou plusieurs systèmes LDAP permet la gestion aisée des comptes d'utilisateurs et de groupes. De plus, les systèmes SonicWALL Email Security effectuent des mises à jour automatiques toutes les 5 minutes tandis que leur gestion ne prend que 10 minutes maximum par semaine. Celle-ci est de plus simplifiée par des alertes déclenchées en fonction d'événements, ainsi que plus de 50 rapports personnalisables dont vous pouvez programmer la distribution automatique par

e-mail. Judgment Details facilite le dépannage et le réglage pendant que le moteur de recherche rapide des messages SonicWALL peut localiser en un rien de temps n'importe quel e-mail dans un système SonicWALL.

**Fonctionnalité évoluée de gestion des spams par les utilisateurs finaux.** Elle permet de déléguer en toute confiance la gestion des spams aux utilisateurs finaux. Les utilisateurs peuvent configurer la sévérité de leur détection de spams comme ils le souhaitent, tandis que les administrateurs gardent le contrôle ultime sur le niveau global de sécurité mis en œuvre. Grâce au bouton « Courrier indésirable » intégré à Outlook®, les utilisateurs traitent activement les courriers indésirables, ce qui réduit le taux de fausses alertes et améliore la qualité du service aux utilisateurs finaux.

**Solutions pour grands comptes et PME.** Le meilleur de la sécurité contre les spams, virus, attaques de phishing, fuites d'informations et violations des règles de conformité, des rapports d'audit sur les différents types d'attaques, efficacité de la solution et performances du système : autant d'atouts qui garantissent aux entreprises de toute taille la rentabilité de leur investissement SonicWALL Email Security.

Il existe plusieurs options de déploiement flexibles : comme **matériel** (sur un boîtier hautes performances renforcé), comme **logiciel** serveur (au sein de l'infrastructure existante) ou comme **appliance virtuelle** (dans le cas de ressources informatiques partagées pour en optimiser l'utilisation, faciliter la migration et réduire les coûts), en configurations « tout en un » ou « haute disponibilité ».

**SONICWALL®**

**Appliance matérielle, logiciel serveur et appliance virtuelle**

SonicWALL Email Security se déploie en toute flexibilité comme appliance matérielle, comme application logicielle sur un serveur Windows® tiers ou comme appliance virtuelle dans un environnement VMware®.

**Sécurité et fiabilité**

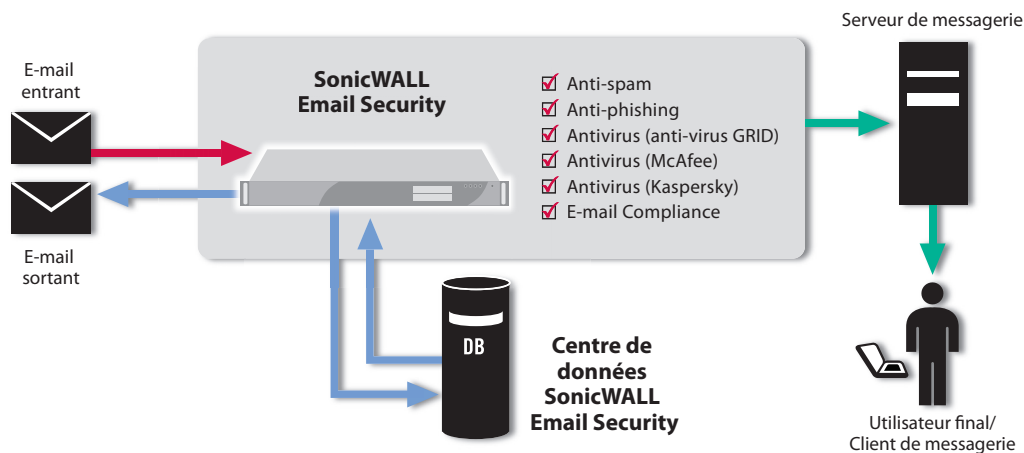
La plate-forme anti-spam SonicWALL garantit en continu le plus haut niveau de sécurité possible. Profitant de la longue expérience de SonicWALL en matière de prévention des intrusions, nos appliances et solutions logicielles sont conçues pour être invulnérables aux attaques de pirates, empêchant ainsi tout utilisateur non authentifié de compromettre la sécurité de votre réseau.

Fiable à 100 %, SonicWALL Email Security garantit la disponibilité permanente du réseau, même pendant les mises à jour contre les menaces les plus complexes. Grâce à la collaboration de SonicWALL avec les leaders industriels de la protection antivirus, les clients peuvent compter sur une mise à disposition rapide des mises à jour de signatures sans avoir à subir de baisse des performances de leur système de messagerie.

**Flexibilité de déploiement**

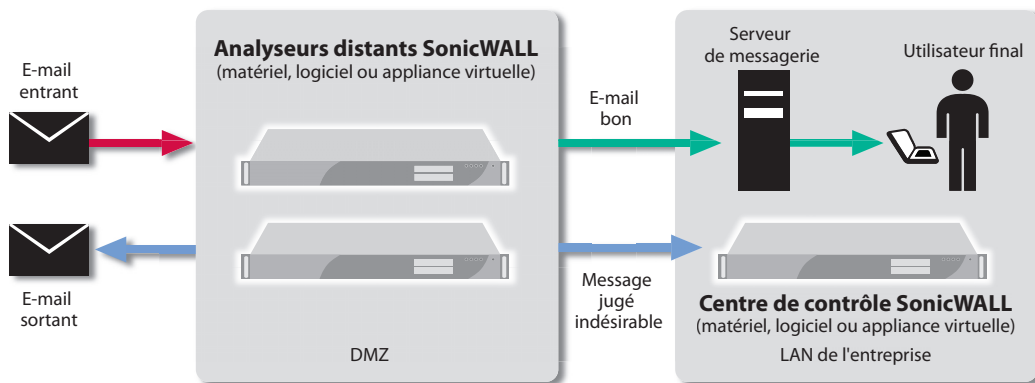
**Configuration tout en un** (figure 1)

Dans la configuration tout en un, le filtrage et la gestion ont lieu sur le même système.



**Déploiement haute disponibilité** (figure 2)

Pour l'équilibrage de charge et la redondance, le mode réparti permet aux entreprises d'effectuer un filtrage au niveau du périmètre réseau tout en offrant un contrôle centralisé. Les administrateurs peuvent procéder en toute simplicité à la synchronisation de SonicWALL Email Security entre plusieurs serveurs LDAP dans des environnements distribués ou hébergés, en faveur d'un déploiement évolutif et de la flexibilité des implémentations « Try and Buy ».



Il n'y a pas mieux que SonicWALL Email Security pour combattre les spams. Mais vous n'avez pas besoin de nous croire sur parole : la solution anti-spam SonicWALL a été récompensée à maintes reprises. Elle a notamment reçu les 5 étoiles du SC Magazine avec la critique suivante : « SonicWALL Email Security présente un excellent rapport qualité-prix. Il offre un ensemble extrêmement complet d'outils faciles à gérer qui permettent non seulement de maintenir à distance les menaces liées au courrier électronique, mais également de protéger les données. »

Protection

anti-spam

purement simple,

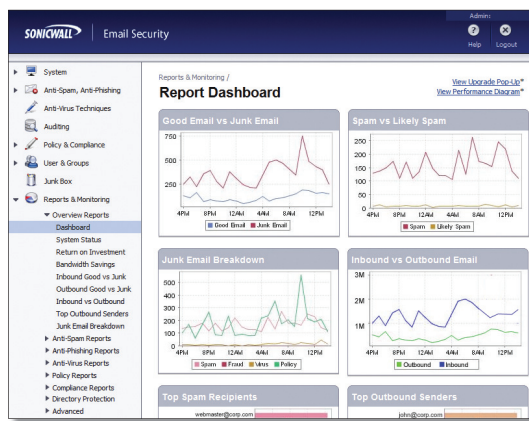
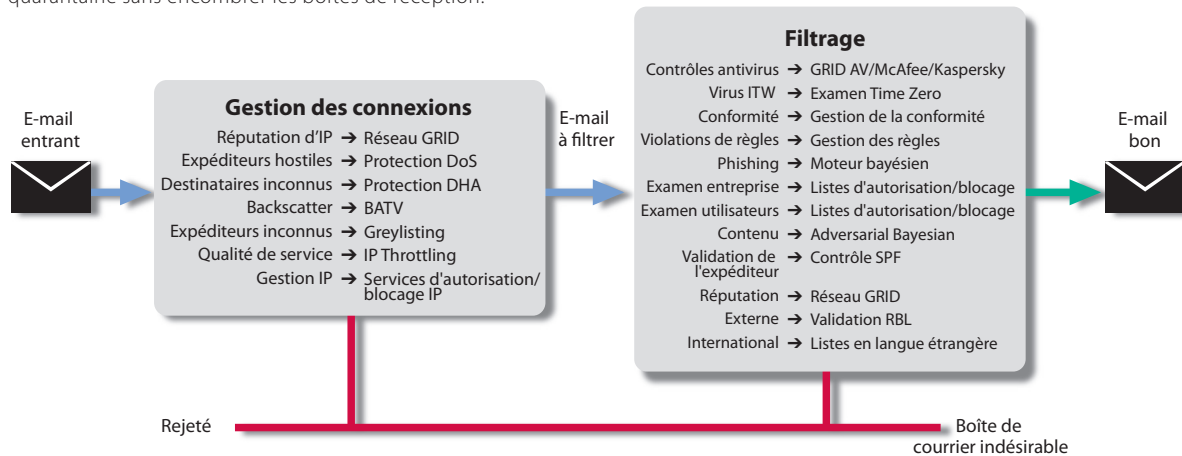
rigoureusement

efficace

## La différence SonicWALL

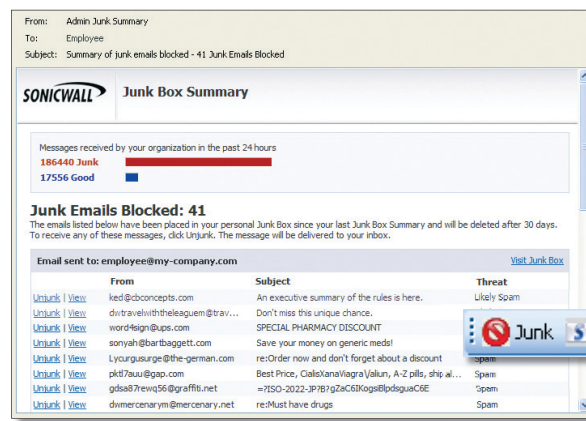
### Fonctionnement de SonicWALL Email Security

Pour combattre le spam, SonicWALL Email Security fait appel à plus d'une dizaine de techniques qui mettent efficacement le courrier indésirable en quarantaine sans encombrer les boîtes de réception.



#### Rapports et surveillance

SonicWALL Email Security est facile à configurer, facile à gérer, facile tout simplement.



#### Résumés du courrier indésirable

Les résumés du courrier indésirable optimisent la productivité de la messagerie des utilisateurs finaux, réduisent les réclamations et améliorent l'efficacité d'ensemble.

## Licences

### SonicWALL Email Security (logiciel, appliance matérielle ou virtuelle)

- Agent MTA (Message Transfer Agent)
- Protection contre les attaques DHA (Directory Harvest Attack) et DoS (Denial of Service)
- Gestion Web
- Gestion des règles/filtrage des contenus d'e-mails
- Rapports et surveillance
- Synchronisation LDAP multiples

### Abonnement à Email Protection avec support dynamique (8x5 ou 24x7) – requis

- Anti-spam (1 an)
- Support 8x5 ou 24x7 (1 an)
- Anti-phishing (1 an)
- SonicWALL® GRID Anti-Virus™ (1 an)
- RMA (remplacement matériel)
- Mises à jour logiciel/firmware (1 an)

### Abonnement à Email Compliance – facultatif

- Dictionnaires de conformité
- Boîtes de validation
- Analyse des pièces jointes
- Filtrage des ID d'enregistrement
- Rapports de chiffrement
- Archivage d'e-mails
- Règles prédéfinies
- Rapports de conformité

### Abonnement antivirus – facultatif (Kaspersky Lab et/ou McAfee avec antivirus SonicWALL Time Zero)

- Antivirus Kaspersky
- Antivirus McAfee
- Antivirus SonicWALL Time Zero
- Détection de zombies

# Spécifications



## Appliances SonicWALL Email Security

SonicWALL Email Security Appliance 3300  
01-SSC-6607  
SonicWALL Email Security Appliance 4300  
01-SSC-6608



SonicWALL Email Security Appliance 300  
01-SSC-6601  
SonicWALL Email Security Appliance 500  
01-SSC-6603



**Logiciel**  
SonicWALL Email Security Software  
01-SSC-6636

**Appliance virtuelle**  
SonicWALL Email Security  
Virtual Appliance  
01-SSC-7636

**Abonnements**  
Abonnements packs 25 utilisateurs  
SonicWALL Email Protection avec  
support dynamique 8 x 5 (1 an)  
01-SSC-6659  
SonicWALL Email Protection avec  
support dynamique 24 x 7 (1 an)  
01-SSC-6669  
SonicWALL Email Compliance (1 an)  
01-SSC-6639  
Antivirus McAfee avec  
SonicWALL Time Zero (1 an)  
01-SSC-6759  
Antivirus Kaspersky avec  
SonicWALL Time Zero (1 an)  
01-SSC-6769

**Pour obtenir les références d'autres  
packs utilisateurs, consultez  
www.sonicwall.com.**

Pour plus d'informations sur  
les solutions SonicWALL Email  
Security, consultez notre site  
Web à l'adresse suivante :  
[http://www.sonicwall.com/us/  
Email\\_Security.html](http://www.sonicwall.com/us/Email_Security.html).

**SonicWALL France**  
T +33 1 49 33 73 19 France@sonicwall.com  
**SonicWALL BeNeLux**  
T +32 (0) 15 280 985 Benelux@sonicwall.com  
**Contacts du support SonicWALL**  
[www.sonicwall.com/emea/4724.html](http://www.sonicwall.com/emea/4724.html)

## Série SonicWALL Email Security

		Toute nouvelle série Email Security			
Appliances Email Security	ESA 300	ESA 500	ESA 3300	ESA 4300	
<b>Nb de domaines</b>	Illimité				
<b>Système d'exploitation</b>	Appliance avec SE Linux renforcé SonicWALL				
<b>Châssis rackable</b>	1U Mini		1 RU		
<b>Unité centrale</b>	2,66 GHz		Intel 2,0 GHz	Intel Dual Core 2,0 GHz	
<b>Mémoire vive</b>	1 Go		2 Go	4 Go	
<b>Disque dur</b>	80 Go	2 x 80 Go	250 Go	2 x 250 Go	
<b>Matrice de disques redondante (RAID)</b>	-	RAID 1	-	RAID 1	
<b>Dimensions</b>	42,7 x 35,6 x 4,3 cm 16,8 x 14,0 x 1,7 in		43,2 x 41,5 x 4,4 cm 17,0 x 16,4 x 1,7 in		
<b>Poids</b>	8,16 kg/18 lbs	8,62 kg/19 lbs	7,26 kg/16 lbs	7,26 kg/16 lbs	
<b>Poids DEEE</b>	5,90 kg/13 lbs	6,35 kg/14 lbs	7,37 kg/16 lbs	7,37 kg/16 lbs	
<b>Consommation (watts)</b>	189	201	86	101	
<b>BTU</b>	644,49	685,41	293	344	
<b>MTBF à 25 °C en heures</b>	125.004				
<b>MTBF à 25 °C en années</b>	14,27				
<b>Logiciel Email Security</b>					
<b>Nb de domaines</b>	Illimité				
<b>Système d'exploitation</b>	Exécution sur Microsoft Windows 2003 Server ou Microsoft Windows Server 2008				
<b>Unité centrale</b>	Configuration minimum 2,66 GHz				
<b>Mémoire vive</b>	Configuration minimum 1 Go				
<b>Disque dur</b>	Configuration minimum 40 Go				
<b>Appliance virtuelle Email Security</b>					
<b>Hyperviseur</b>	ESXi™ et ESX™ (version 4.0 ou plus récente)				
<b>Système d'exploitation installé</b>	SonicLinux renforcé				
<b>Mémoire allouée</b>	2 Go				
<b>Taille du disque de l'appliance</b>	80 Go				
<b>Guide de compatibilité matérielle VMware</b>	<a href="http://www.vmware.com/resources/compatibility/search.php">http://www.vmware.com/resources/compatibility/search.php</a>				
<b>Abonnements disponibles en packs de 25, 50, 100, 250, 500, 750 et 1 000 utilisateurs</b>					
<b>Protection de messagerie complète en entrée et en sortie</b>					
Blocage anti-spam – efficacité 98 %	Oui				
Détection, classification et blocage du phishing	Oui				
Règles valables pour des utilisateurs, groupes ou tous	Oui				
Protection contre les attaques DHA et DoS	Oui				
Gestion des connexions avec réputation avancée d'IP	Oui				
Système de réputation du réseau SonicWALL GRID	Oui				
Antivirus SonicWALL GRID	Oui				
Antivirus McAfee ou Kaspersky*	Oui				
Détection des zombies et protection antivirus Time Zero*	Oui				
<b>Facilité d'administration</b>					
Configuration en 5 étapes, 10 minutes	Oui				
Mises à jour anti-spam auto. toutes les 5 minutes	Oui				
Personnalisation, programmation et envoi de plus de 30 rapports	Oui				
Prise en charge de LDAP multiples	Oui				
Synchronisation LDAP auto. des utilisateurs et groupes	Oui				
Judgment Details	Oui				
Moteur de recherche rapide des messages	Oui				
Autorisation/refus de tous les contrôles d'utilisateurs finaux	Oui				
<b>Simplicité pour les utilisateurs finaux</b>					
Boîtes de courrier indésirable par utilisateur	Oui				
Bouton « Courrier indésirable » pour Outlook®	Oui				
Sévérité de l'anti-spam par utilisateur	Oui				
Listes d'autorisation/blocage par utilisateur	Oui				
Résumés du courrier indésirable en 15 langues	Oui				
Signature unique (SSO)	Oui				
<b>Caractéristiques système</b>					
Système d'exploitation sécurisé et renforcé (appliance)	Oui				
Compatibilité avec tous les serveurs de messagerie	Oui				
MTA en mémoire (débit amélioré)	Oui				
Nb de domaines illimité	Oui				
Traitement en entrée et en sortie dans le même système	Oui				
Architecture évolutive	Oui				
Clustering et clustering à distance	Oui				

\* Cette fonctionnalité requiert l'achat d'un service d'abonnement séparé (antivirus McAfee, antivirus Kaspersky ou Compliance)

### La gamme SonicWALL de protection complète



SÉCURITÉ  
RÉSEAU



ACCÈS DISTANT  
SÉCURISÉ



SÉCURISATION WEB  
ET DE MESSAGERIE



SAUVEGARDE ET  
RÉCUPÉRATION



GESTION  
ET RÈGLES

