

# WhatsUp Gold WhatsVirtual

## Surveillance transparente des environnements physiques et virtualisés à partir d'une seule console

### Principales fonctionnalités

#### WhatsVirtual - Fonctions fondamentales

- Étroite intégration aux versions Standard, Premium et Distributed de WhatsUp Gold, versions 14.2 et ultérieures, qui permet d'exploiter toutes les infrastructures et applications de l'entreprise à partir d'une même console.
- Intégration native à l'API VMware (fondée sur VMware vSphere Web Services SDK) pour la gestion VMware ESX, versions 3 et ultérieures, et VMware ESXi (versions 3.5 et ultérieures).
- Groupement et mappage automatique des hôtes VMware ESX/ESXi et de toutes leurs machines virtuelles, y compris de celles qui sont hors tension ou en mode Suspendu, ce qui facilite la visualisation des relations.
- Prise en charge de toutes les fonctions de configuration des seuils d'alarme et de tous les processus du Centre d'alerte permettant d'identifier et de résoudre les problèmes.

#### WhatsVirtual - Reporting

- Le nouveau rapport New Virtual Host List précise le nom et l'adresse IP de toutes les machines hôtes VMware ESX/ESXi et de l'ensemble des machines virtuelles qui leur sont associées.
- Le nouveau rapport Virtual Host Attributes fournit toutes les informations relatives au serveur hôte : configuration en cours (VMware ESX ou VMware ESXi et numéro de version, par exemple), numéro de build et heure d'initialisation, ainsi que des informations spécifiques sur le matériel sur lequel il est exécuté.
- Les informations relatives aux performances des différents serveurs (UCT, mémoire, disque et statistiques d'utilisation de l'interface réseau) portent également sur les machines virtuelles.
- Les nouveaux rapports par ressources (cf. UCT, mémoire, disque, interface réseau) précisent l'allocation et le taux d'utilisation de la ressource pour la machine hôte et pour les machines invitées.

#### WhatsVirtual - Opérations de gestion

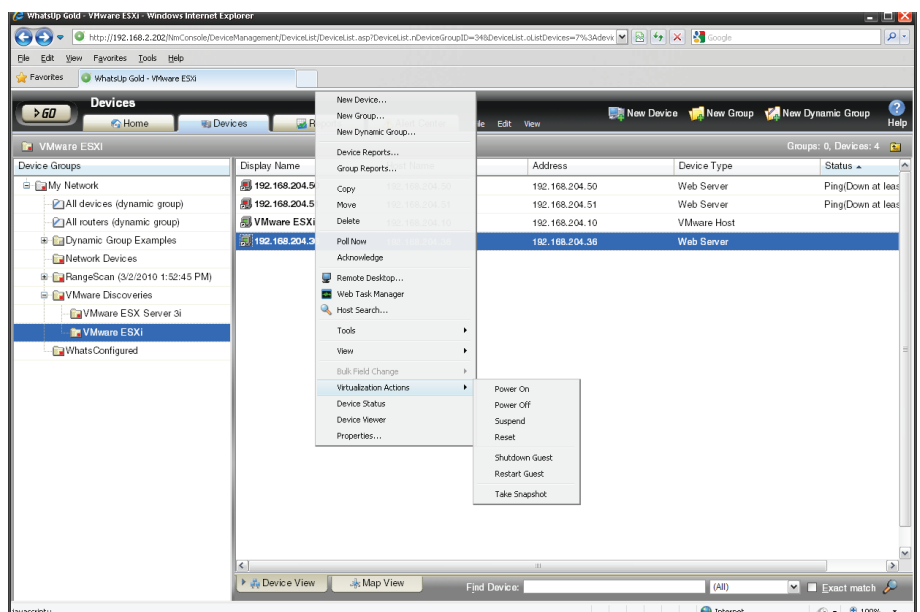
- Prise en charge d'opérations VMware assurant de multiples tâches de gestion et, notamment, les opérations suivantes :
  - Mise sous tension
  - Mise hors tension
  - Suspension
  - Réinitialisation
  - Arrêt de la machine virtuelle
  - Réinitialisation de la machine virtuelle
  - Photographie instantanée (sauvegarde de l'image de la machine virtuelle)
- Nouveaux éléments de la bibliothèque WhatsUp Gold Action destinés à prendre en charge l'exécution automatisée et programmée des tâches de gestion VMware

L'arrivée de la virtualisation a bouleversé la façon dont les entreprises conçoivent leur infrastructure informatique. En permettant des taux d'utilisation bien plus élevés que dans les environnements de serveurs physiques, la virtualisation a fait évoluer le modèle économique des investissements en termes de capacité des systèmes. En plus d'être rentable et peu coûteuse, elle vous permet également de réallouer ou de provisionner rapidement les capacités de vos serveurs en fonction de vos besoins. Toutefois, ces performances accrues qu'offre la virtualisation présentent aussi quelques défis. Les systèmes virtuels dynamiques ne prennent généralement pas en charge le mode SNMP standard de collecte des données, ou alors en générant des informations limitées ou imprécises. Ceci nécessite souvent l'utilisation de différents systèmes de surveillance pour les environnements physiques et virtuels. La tâche devient plus complexe et ne permet de visualiser le réseau que par fragments.

### Surveillance et gestion intégrées des serveurs physiques et virtuels

WhatsUp Gold WhatsVirtual permet de détecter, cartographier, contrôler et gérer votre environnement de serveurs virtuels VMware® exactement comme votre infrastructure de serveurs physiques, et ce sur la même console. WhatsVirtual offre un large choix de fonctionnalités qui vous garantissent un contrôle total à la fois de vos périphériques physiques et de vos environnements virtuels VMware. Le module WhatsVirtual permet la détection et le mappage automatiques des rôles des machines hôtes et machines invitées (virtuelles) VMware ESX/ESXi.

WhatsVirtual s'intègre avec la puissance de l'API VMware pour la collecte des informations de surveillance et l'exécution des tâches de gestion, avec la possibilité de contrôler les machines virtuelles. De plus, WhatsVirtual s'intègre en toute transparence avec WhatsUp Gold pour fournir différents nouveaux rapports d'espaces de travail en plus des rapports et de la surveillance des performances de vos serveurs physiques. WhatsVirtual s'intègre également avec Alert Center pour permettre la génération d'alertes et de notifications en cas de problème dans vos environnements virtuels VMware.



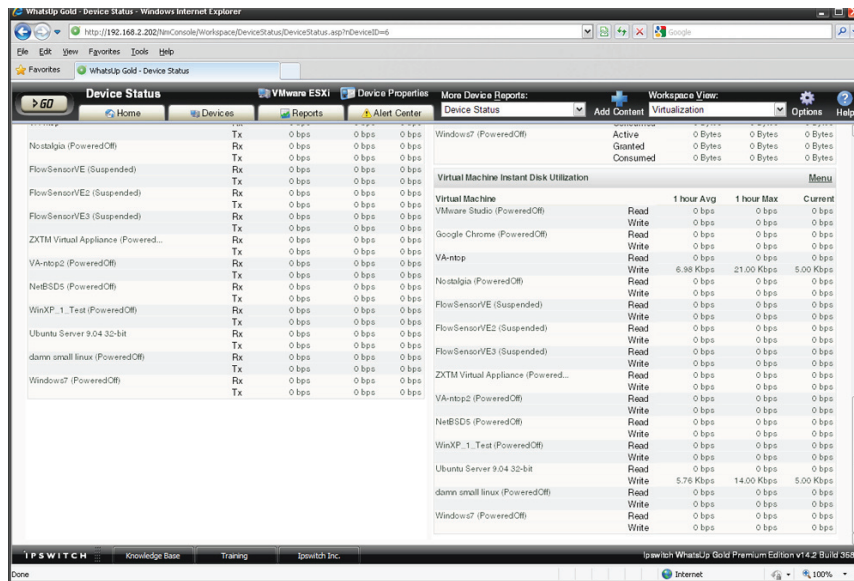
Détectez et cartographies votre environnement de serveurs virtuels VMware

**WhatsVirtual vous permet :**

- de découvrir et de cartographier automatiquement les hôtes VMware ESX et VMware ESXi ainsi que les systèmes invités qui leur sont associés;
- de collecter des données précises sur l'utilisation et la consommation des ressources via l'API VMware;
- de visualiser, simultanément et de façon transparente, les performances des serveurs virtuels et des serveurs physiques;
- d'être alerté en temps réel lorsque les taux d'utilisation sur les systèmes hôtes ou les machines virtuelles dépassent les seuils de saturation;
- de gérer activement les machines virtuelles au moyen des outils VMware, soit à la demande, soit selon une périodicité prédéfinie;
- de gérer toute l'infrastructure et toutes les applications de votre centre de données sur une seule et même console.

**Avantages directs de WhatsVirtual :**

- L'utilisateur n'a plus à employer et à coordonner de multiples outils de gestion. La complexité des tâches et le temps nécessaire à leur accomplissement s'en trouvent réduits.
- L'intégration native à l'API VMware garantit l'exactitude des informations collectées sur les performances et les relations, ainsi que leur présentation sous forme de rapports.
- La possibilité de lancer/arrêter/suspendre et de réinitialiser l'infrastructure virtuelle garantit l'adaptation de la charge des serveurs aux exigences des applications.
- Console unique assurant les fonctions de contrôle, d'alarme, de génération de rapports et de gestion de l'ensemble du centre de données. Il est ainsi plus aisé d'identifier l'origine des problèmes d'infrastructure et de les résoudre.



Accès à des rapports complets de vos serveurs et machines virtuels

Pour essayer gratuitement WhatsUp Gold pendant 30 jours, consultez le site: [www.whatsupgold.com/products/download](http://www.whatsupgold.com/products/download)

Pour plus d'informations sur la gamme de produits WhatsUp Gold, consultez le site: [www.whatsupgold.com/products](http://www.whatsupgold.com/products)

Pour plus d'informations sur WhatsUp Gold WhatsVirtual, consultez le site:  
[www.whatsupgold.com/products/whatsup-gold-plugins/whatsvirtual](http://www.whatsupgold.com/products/whatsup-gold-plugins/whatsvirtual)



10 Maguire Road  
 Lexington, MA 02421  
 (781) 676-5700  
 USA

Kingsfordweg 151  
 1043 GR Amsterdam  
 The Netherlands

Ipswitch Japan 株式会社  
 〒106-0047  
 東京都港区南麻布4-11-22  
 南麻布T&Fビル8階