

Fiche Produit

WhatsUp® Gold Flow Monitor

Obtenez une vision précise des performances de votre réseau

Fonctionnalités du Flow Monitor

Flow Home Workspace

Complètement intégré à la console de gestion Web WhatsUp Gold, l'espace de travail permet d'accéder immédiatement aux fonctionnalités de configuration, de gestion et de reporting de WhatsUp Gold Flow Monitor.

Seuils de Flow Monitor

Les responsables réseau peuvent désormais configurer des seuils et recevoir dans la minute des alertes sur le trafic réseau et les problèmes de bande passante.

Analyse du trafic réseau

De puissants outils d'analyse vous permettent de comprendre l'utilisation de la bande passante par utilisateur, protocole et application. En outre, vous pouvez identifier les commutateurs, routeurs ou interfaces ayant une lourde charge et générer des rapports concernant différentes statistiques réseau comme les principaux hôtes, protocoles, applications et conversations.

Base de données Flow dédiée

Grâce à une base de données SQL Server dédiée, WhatsUp Gold Flow Monitor assure une collecte de données évolutive pour prendre en charge les environnements réseau au trafic le plus intense.

Rapports complets

En utilisant les données produites par les commutateurs et les routeurs activés par NetFlow, le module WhatsUp Gold Flow Monitor consolide les données de flux et vous présente cinq vues détaillées des performances en temps réel de votre réseau. Vous pouvez intégrer les rapports de Flow aux rapports de WhatsUp Gold pour obtenir des vues consolidées de l'état du trafic et des périphériques.

WhatsUp Gold Flow Monitor permet d'avoir une vision approfondie des performances de votre réseau, de réunir et d'analyser des données, et de générer des rapports en temps réel sur le trafic et l'utilisation de la bande passante. Flow Monitor présente non seulement l'utilisation globale du réseau LAN ou WAN, ou celle d'un périphérique ou d'une interface spécifique, mais indique également les utilisateurs, applications et protocoles qui consomment votre précieuse bande passante réseau. Flow Monitor permet désormais aux responsables réseau de définir des seuils pour les données collectées. Grâce à la configuration de tels seuils, ils peuvent ainsi définir des critères d'utilisation et recevoir des alertes en cas de trafic ou d'événement anormal.

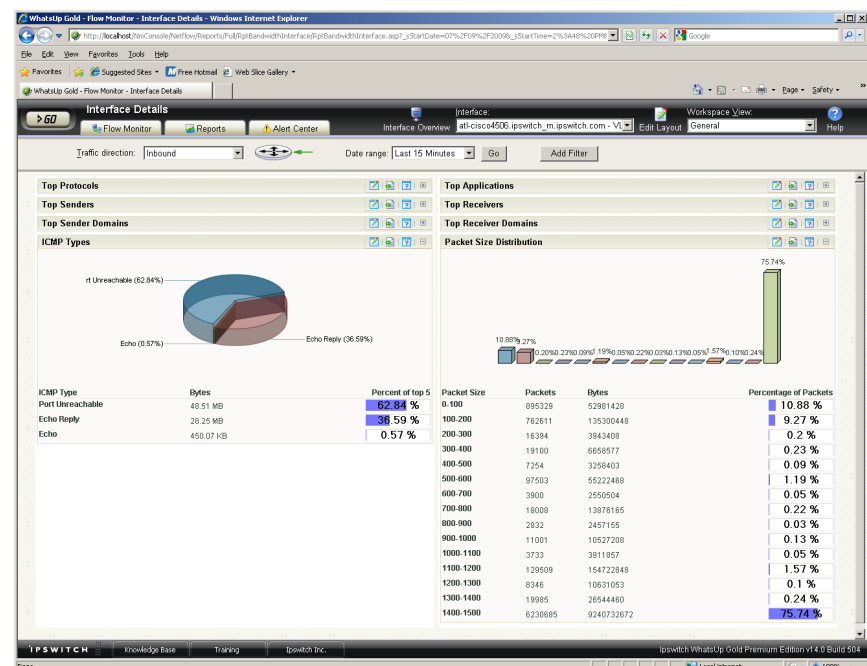
Gestion réseau : une nouvelle réalité

Garantir le fonctionnement permanent de votre réseau ne suffit plus. Désormais, vous devez également comprendre comment il est utilisé pour avoir l'assurance qu'il dispose de performances optimales. Un réseau lent a une incidence néfaste sur l'intégralité de votre activité et, sans les outils appropriés, vous ne serez jamais en mesure d'identifier rapidement et efficacement les problèmes de performances.

Si vous ne pouvez pas localiser les principaux modules de communication de votre réseau et les destinations du trafic à l'intérieur et à l'extérieur de votre réseau, comment pouvez-vous savoir si les téléchargements de vidéos YouTube ont un impact sur les performances globales ou si les applications essentielles à votre activité manquent de bande passante? En cas de détection d'un problème au niveau des performances du réseau, les responsables réseau doivent l'isoler, analyser les informations pour comprendre le souci et rapidement résoudre le problème.

L'optimisation des performances passe par une meilleure vision

Grâce à WhatsUp Gold Flow Monitor, l'analyse des motifs de trafic réseau et la compréhension de l'utilisation de la bande passante réseau n'ont jamais été aussi simples. Flow Monitor vous confère le niveau de vision dont vous avez besoin pour identifier instantanément les problèmes que le réseau rencontre comme les utilisateurs qui nuisent aux performances globales ou les applications qui nécessitent davantage de bande passante. Vous pouvez dès lors mettre en œuvre les mesures adéquates pour garantir le fonctionnement du réseau conformément aux paramètres requis.



Comprenez grâce aux vues d'ensemble des données de Flow et la bande passante comment votre réseau est utilisé.

fr.whatsupgold.com

Sécurité des adresses et résolution des soucis de conformité avant l'apparition d'un problème

WhatsUp Gold Flow Monitor améliore la sécurité du réseau en fournissant un rapport détaillé des erreurs ICMP et des échecs de connexion par type de protocole (TCP et UDP) et adresse de port TCP. Ces informations vous apportent des indications en temps réel sur les parties du réseau éventuellement soumises à des attaques externes et vous permettent d'agir avant l'ouverture de brèches de sécurité importantes.

Cette solution garantit également la conformité d'un point de vue légal et d'un point de vue de concession de licence en détectant les applications de partage non autorisé de fichiers ou de musique qui peuvent donner lieu à une responsabilité légale. Ces applications peuvent contenir des mécanismes qui risquent d'introduire des virus et des vers dans le réseau de l'entreprise ; il est par conséquent essentiel de les détecter au plus vite et de les désinstaller.

Optimisation de la vision du réseau grâce à l'émission de rapports en temps réel

Permettez à vos responsables réseau de prendre les meilleures décisions possibles à partir d'informations obtenues en temps réel. WhatsUp Gold Flow Monitor propose de puissantes fonctionnalités de création de rapports qui transforment les données brutes sur le trafic réseau en informations utiles sur les tendances et l'utilisation du réseau, ainsi que sur la consommation en bande passante.

D'autres rapports présentent les données de Flow en temps réel, ainsi qu'un récapitulatif pour l'analyse des données historiques. Tous les rapports sont entièrement configurables et peuvent être filtrés en fonction de paramètres définissables dans l'espace de travail Flow. Vous pouvez, par ailleurs, intégrer entièrement les rapports WhatsUp Gold Flow Monitor aux fonctionnalités de reporting complètes de WhatsUp Gold pour obtenir une vue consolidée de l'état et de l'utilisation du réseau.

Analyse Flow flexible et complète

Le module d'extension WhatsUp Gold Flow Monitor est intégré à toutes les éditions de WhatsUp Gold (Standard, Premium, Distributed et MSP). Le module Flow Monitor est totalement évolutif et, en fonction de la taille du réseau, il peut être entièrement intégré à WhatsUp Gold ou installé de façon autonome pour les réseaux d'entreprise ayant des quantités importantes de trafic à mesurer.

WhatsUp Gold Flow Monitor offre une vue globale du trafic réseau et propose toutes les informations pertinentes dont vous avez besoin pour découvrir les applications, les utilisateurs et les protocoles qui consomment votre bande passante.

Avantages de WhatsUp Gold Flow Monitor

- **Vous connaissez les performances réseau:** Vous voyez instantanément le trafic et savez comment il affecte les performances de votre réseau. Vous identifiez les problèmes de trafic et les résolvez dès qu'ils se produisent.
- **Vous maîtrisez les paramètres:** À l'aide des seuils de surveillance que vous pouvez configurer, vous définissez des critères d'utilisation et recevez des alertes en cas de trafic ou d'événement anormal sur votre réseau.
- **Vous avez le contrôle:** Vous connaissez les parties du réseau utilisées et savez quand éviter les utilisations non autorisées et établir des politiques d'utilisation.
- **Vous effectuez le suivi des modifications:** En observant comment les motifs de trafic évoluent dans le temps, vous comprenez l'impact des modifications apportées au routage, au pare-feu, au système DNS ou à tout autre changement dans la configuration.
- **Vous optimisez l'efficacité de votre activité:** Vous avez la vision en temps réel requise pour comprendre ce que vous pouvez faire pour optimiser votre réseau afin de prendre en charge les objectifs de votre activité.
- **Vous améliorez la sécurité du réseau:** Vous préservez la sécurité de votre réseau et gardez la conformité légale et relative aux audits en détectant les applications de partage non autorisé de fichiers ou de musique, ainsi que les attaques dirigées contre votre réseau.

Des informations techniques détaillées sont disponibles sur WhatsUp Gold FlowMonitor à l'adresse suivante:
<http://fr.whatsupgold.com/products/netflow>

Pour essayer gratuitement WhatsUp Gold FlowMonitor pendant 30 jours, consultez le site:
<http://fr.whatsupgold.com/products/download>

Spécifications système et matérielles disponibles à l'adresse:
<http://fr.whatsupgold.com/products/netflow/sysreq.aspx>



10 Maguire Road
Lexington, MA 02421
(781) 676-5700
États-Unis

Kingsfordweg 151
1043 GR Amsterdam
Pays-Bas

Ipswitch Japan 株式会社
〒106-0047
東京都港区南麻布4-11-22
南麻布T&Fビル8階