

# Ipswitch WhatsUp Gold

## Gestion complète du réseau

### Principales fonctionnalités

#### Fonctions de détection

- SNMP v1-3, plage d'adresses IPv4/6, SNMP Smartscan, fichier hôte
- Centre de bienvenue et assistant d'installation rapide
- Rôles des périphériques et analyse prédéfinie
- Détections programmées
- Détection sur le Web

#### Fonctions de cartographie

- Création automatique de cartes
- Cartes de topologie personnalisables
- Importation des images d'arrière-plan
- Dépendances entre périphériques
- Vues topologiques à plusieurs niveaux

#### Fonctions de surveillance

- Prise en charge de SNMP v1-3, SSH et WMI
- Surveillance en temps réel avec graphiques
- MIB Walker, MIB Explorer et MIB Manager
- Surveillance des applications WMI
- Surveillance d'infrastructure sans fil, alertes et rapports
- Surveillance des applications synthétiques
- Surveillance personnalisée avec Jscript ou VBScript
- Surveillance des points stratégiques (dépendances entre périphériques)
- Surveillance des seuils (performances, moniteurs passifs et flux)
- Prise en charge de compteurs 32 et 64 bits

#### Console de gestion, alertes, notification et reporting

- Consoles de gestion Web et Windows
- Centre d'alerte pour la gestion centralisée des alertes et notifications après escalade
- Politiques configurables d'escalade des alertes et des notifications
- Interface mobile avec connexion en un seul clic
- Espaces de travail personnalisables
- Gestion configurable basée sur les rôles
- Gestionnaire du tableau de bord
- Plus de 200 rapports configurables
- Graphiques en temps réel et historiques
- Planification des rapports récurrents
- Exportation des rapports vers la messagerie, les formats Excel® et PDF
- Rapports prédéfinis et personnalisables
- Seuils d'alerte configurables
- 18 types d'alertes configurables y compris par courriel, pager, SMS et direct

### Simplifiez la gestion de votre réseau

Dans les environnements professionnels actuels, le réseau incarne bien souvent l'entreprise. En effet, en cas de panne de réseau, c'est toute l'entreprise qui se retrouve bloquée. La gamme de solutions de gestion réseau WhatsUp Gold™ représente le choix idéal pour toutes les entreprises, quels que soient leur profil et leur taille, qui exigent une disponibilité optimale de leurs réseaux et de leurs applications. Grâce à une visibilité complète de vos réseaux et applications, vous pouvez prendre des décisions éclairées à partir de données exploitables et bénéficier ainsi d'un contrôle total sur votre infrastructure réseau.

WhatsUp Gold repose sur une architecture évolutive et extensible qui propose un ensemble complet de services répondant aux besoins des petites, moyennes et grandes entreprises. WhatsUp Gold vous permet de gérer de manière fiable et efficace tous les environnements réseau, des réseaux mono-sites aux environnements complexes répartis sur plusieurs sites. Grâce à sa gestion prédictive et à la surveillance des infrastructures informatiques stratégiques, WhatsUp Gold prend en charge vos besoins en matière de gestion du réseau et des applications, dès l'installation. Toutes les éditions prennent également en charge le basculement bidirectionnel automatique de la plate-forme, grâce à une architecture redondante des serveurs WhatsUp Gold principal et secondaire, avec WhatsUp GoldFailover Manager.

La famille de produits WhatsUp Gold évolue avec vous, à mesure que votre réseau grandit en taille et en complexité, grâce à l'ajout de modules d'extension qui lui confèrent une plus grande valeur ajoutée, tout en étendant les fonctionnalités de base de manière homogène. Vous n'avez pas besoin d'évaluer, de configurer ni de vous familiariser avec un nouveau produit au fur et à mesure que vos besoins évoluent en matière de gestion du réseau. Une méthode de migration simple et transparente répond à vos besoins, pour un coût de propriété total réduit au minimum. Du réseau mono-site au réseau multi-sites, WhatsUp Gold présente la même interface utilisateur cohérente et intuitive, la même structure de gestion et les mêmes fonctionnalités de reporting.

#### WhatsUp Gold Premium Edition

WhatsUp Gold Premium Edition offre une solution de gestion de réseau SNMP et de surveillance des applications WMI complète, économique et prête à l'emploi pour les réseaux de toutes tailles. WhatsUp Gold Premium Edition installe, détecte et cartographie les équipements réseau en quelques minutes. Grâce aux protocoles SNMP v1-3, WMI et SSH, WhatsUp Gold Premium combine une surveillance préventive à de puissantes fonctions d'alerte et de notification. Ainsi, vous restez informé en temps réel de l'état du réseau. En cas de problème, les vues d'espace de travail et les tableaux de bord intuitifs vous permettent de naviguer rapidement jusqu'aux alertes et d'accéder à plus de 200 rapports qui documentent l'activité de tous les périphériques, de la bande passante et des applications.

#### WhatsUp Gold Standard Edition

WhatsUp Gold Standard Edition est une solution complète et économique pour les petites et moyennes entreprises fonctionnant en réseaux mono-sites. Ses outils faciles à utiliser vous permettront de détecter, cartographier et gérer votre réseau en quelques minutes. Grâce au protocole SNMP v1-3, WhatsUp Gold Standard Edition combine une surveillance proactive et préventive à de puissantes fonctions d'alerte et de notification pour vous tenir informé de l'état du réseau. Les vues de l'espace de travail et les tableaux de bord intuitifs, disponibles sous Windows ou à partir du Web, offrent un accès approfondi aux alertes et aux problèmes, ce qui vous donne une vision précise de l'intégralité de votre réseau.

#### WhatsUp Gold Distributed Edition

WhatsUp Gold Distributed Edition offre une gestion et une surveillance évolutives et sécurisées d'un nombre illimité de sites distants, à partir d'un centre d'opérations réseau centralisé. Grâce à la détection des périphériques, la cartographie graphique du réseau, la surveillance SNMP v1-3 et WMI et des fonctions polyvalentes d'alerte, de notification et de reporting, WhatsUp Gold Distributed Edition offre une visibilité complète sur le statut du réseau au niveau de chaque site, quelle que soit sa situation géographique. WhatsUp Gold Distributed Edition vous fournit des informations précises sur toutes vos installations réseau, à tout moment, avec une gestion du réseau et des applications complète et facile à utiliser, qui détecte votre réseau entier en quelques minutes.

## Architecture évolutive de WhatsUp Gold : modules d'extension

### WhatsUp Gold WhatsConfigured

WhatsConfigured automatise la sauvegarde, la restauration et le stockage des périphériques réseau et des fichiers de configuration. Il permet également d'automatiser les processus de gestion des changements, éliminant ainsi les tâches de configuration courantes, manuelles et répétitives.

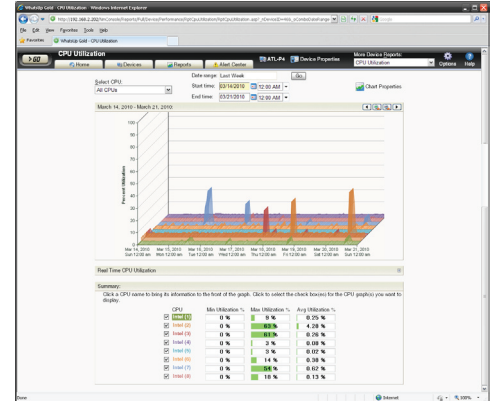
[www.whatsupgold.com/WhatsConfigured](http://www.whatsupgold.com/WhatsConfigured)

### WhatsUp Gold WhatsConnected

WhatsConnected est un outil de détection du réseau de couche 2/3 permettant de cartographier et de visualiser précisément la connectivité des périphériques rattachés au réseau, jusqu'à chaque port individuel. En s'appuyant sur des outils puissants de détection, WhatsConnected localise tous les périphériques du réseau, y compris la connectivité des périphériques essentiels et les interdépendances. La précision unique de sa technologie va bien au-delà des solutions classiques de détection et de cartographie IP, et fournit des informations détaillées d'inventaire et de configuration de matériel. [www.whatsupgold.com/WhatsConnected](http://www.whatsupgold.com/WhatsConnected)

### WhatsUp Gold WhatsVirtual

WhatsVirtual permet une gestion et une surveillance intégrées des environnements de centres de données virtualisés. Il automatise la détection et la cartographie des serveurs virtuels et détaille les associations entre chaque serveur hôte et les machines virtuelles qu'il héberge. WhatsVirtual permet une gestion et une surveillance complètes des systèmes virtualisés VMware®, y compris le démarrage, la suspension et le redémarrage de chaque machine virtuelle séparément. Des options configurables de reporting et d'alertes garantissent un accès en temps réel aux statuts et une notification immédiate des pannes, et donc accélèrent la mise en quarantaine et la résolution. Utilisé conjointement avec WhatsUp Gold, WhatsVirtual permet la gestion et la surveillance des environnements physiques et virtuels à partir d'une seule et même console. [www.whatsupgold.com/WhatsVirtual](http://www.whatsupgold.com/WhatsVirtual)



De multiples points de données, regroupés dans un même graphique, vous permettent d'inclure ou d'exclure certains composants spécifiques d'un rapport, en fonction de vos besoins.

### WhatsUp Gold Flow Monitor

Flow Monitor fournit une visibilité détaillée de l'utilisation précise de la bande passante et de la capacité de votre réseau. Il précise l'utilisation globale du réseau LAN ou WAN, d'un périphérique ou d'une interface spécifique. De plus, Flow Monitor indique les utilisateurs, applications et protocoles consommant votre bande passante. Pour les applications stratégiques de votre entreprise, Flow Monitor vous permet de réaliser facilement une identification et une analyse du trafic, et de vérifier la qualité de service (QoS) par type de service (ToS) ou le point de code de services différenciés (DSCP) pour le LAN/WAN. [www.whatsupgold.com/FlowMonitor](http://www.whatsupgold.com/FlowMonitor)

### WhatsUp Gold Flow Publisher

En étendant les capacités de Flow Monitor, Flow Publisher offre une traçabilité et une visibilité uniques du trafic de votre réseau pour chaque périphérique, qu'il prenne ou non en charge la surveillance des flux en natif. En bref, Flow Publisher permet la surveillance des flux pour chaque segment du réseau et pour littéralement tous ses périphériques. En capturant le trafic brut du réseau, puis en le convertissant en enregistrements NetFlow standard, Flow Publisher vous garantit le contrôle total de votre réseau. [www.whatsupgold.com/FlowPublisher](http://www.whatsupgold.com/FlowPublisher)

### WhatsUp Gold VoIP Monitor

VoIP Monitor permet de surveiller et de synthétiser la capacité de vos réseaux à prendre en charge et à maintenir une qualité d'appel acceptable en termes de voix sur IP (VoIP). Le module VoIP Monitor accède aux informations générées par les périphériques prenant en charge Cisco IP SLA (service level agreement) pour surveiller les paramètres essentiels aux performances de voix sur IP, tels que la gigue, la perte de paquets, la latence, ainsi que d'autres indicateurs de performances. [www.whatsupgold.com/VoIPMonitor](http://www.whatsupgold.com/VoIPMonitor)

Pour plus d'informations sur la gamme de produits WhatsUp Gold, consultez le site : [www.whatsupgold.com/products](http://www.whatsupgold.com/products)

Pour essayer gratuitement WhatsUp Gold pendant 30 jours, consultez le site : [www.whatsupgold.com/products/download](http://www.whatsupgold.com/products/download)

10 Maguire Road  
Lexington, MA 02421  
(781) 676-5700  
USA

Kingsfordweg 151  
1043 GR Amsterdam  
The Netherlands

Ipswitch Japan 株式会社  
〒106-0047  
東京都港区南麻布4-11-22  
南麻布T&Fビル8階

