

WhatsUp Gold WhatsVirtual Nahtloses

Monitoring von virtualisierten und physischen Umgebungen von einer einzigen Konsole aus

Die wichtigsten Leistungsmerkmale und Funktionen

WhatsVirtual – Hauptmerkmale

- Ist vollständig in die WhatsUp Gold-Versionen Standard, Premium und Distributed v12.3 und höher integriert und ermöglicht das Monitoring der gesamten Infrastruktur und aller Anwendungen von einer zentralen Konsole aus
- Ist (basierend auf dem VMware vSphere Web Services-SDK) nativ in die VMware-API integriert, um VMware ESX v3.0 und höher sowie ESXi v3.5 und höher zu verwalten
- Gruppirt ESX/ESXi-Hosts und alle damit verbundenen virtuellen Maschinen automatisch und ordnet diese zu – auch diejenigen, die gerade vorübergehend deaktiviert oder ausgeschaltet sind – zur einfachen Visualisierung der Abhängigkeiten
- Unterstützt alle bestehenden Alert Center-Workflows und Schwellenwertkonfigurationsfunktionen zur Problemerkennung und -lösung

WhatsVirtual – Reporting

- Neuer Virtual Host List-Report mit Details über Name und IP-Adresse der VMware ESX-/ESXi-Host-Maschine und alle damit verbundenen virtuellen Maschinen
- Neuer Virtual Host Attributes-Report zur Anzeige aller Host-Server-Details, wie der auf dem Server ausgeführte Konfiguration (beispielsweise VMware ESX oder ESXi mitsamt Angabe der Version) sowie Build-Nummer und Startzeit
- Erweitert das Leistungs-Reporting über einzelne Server einschließlich Kennzahlen zu CPU-, Arbeitsspeicher-, Festplatten- und Netzwerkschnittstellenauslastung auf virtuelle Maschinen
- Neue Workspace-Reports für einzelne Ressourcen zeigen die Ressourcenzuordnung (beispielsweise CPU, Arbeitsspeicher, Festplatte, Netzwerkschnittstelle) und Ressourcennutzung durch den Host und den damit verbundenen Gastmaschinen

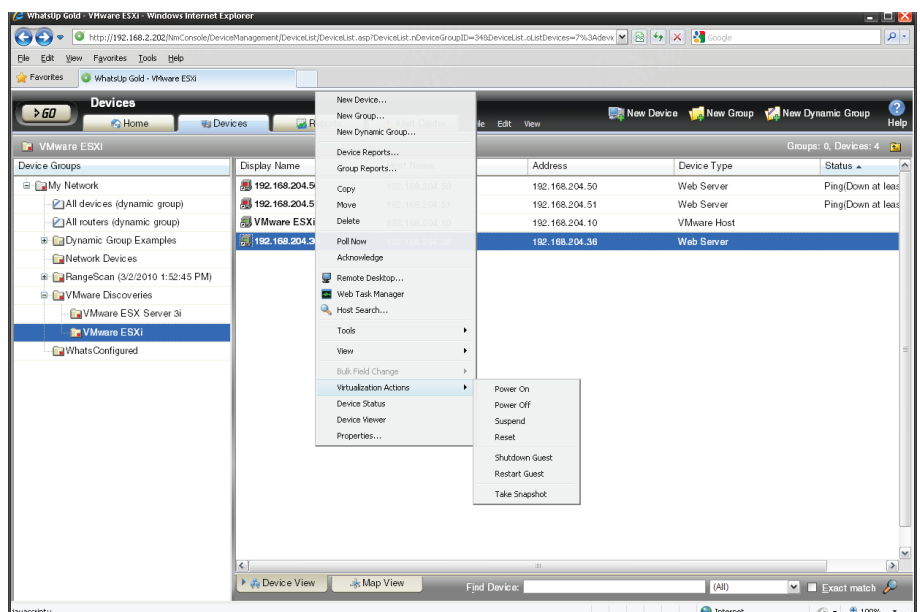
WhatsVirtual – Managementaufgaben

- Unterstützt neue Vorgänge in VMware für zahlreiche Managementaufgaben, darunter:
 - Einschalten
 - Ausschalten
 - Vorübergehend deaktivieren
 - Zurücksetzen
 - Gast herunterfahren
 - Gast zurücksetzen
 - Snapshot erstellen (Backup des Images einer virtuellen Maschine)
- Neue WhatsUp Gold-Aktionsbibliothekenelemente zur Unterstützung der automatischen und geplanten Ausführung von VMware-Managementaufgaben

Die Einführung der Virtualisierung hat die Funktionsweise von IT-Infrastrukturen in Unternehmen grundlegend verändert. Durch wesentlich höhere Auslastungsraten als in physischen Server-Umgebungen möglich war, sind nun viel niedrigere Investitionen in Systemkapazitäten erforderlich. Virtualisierung ist nicht nur kosteneffektiv sondern ermöglicht auch das umgehende Neuzuordnen oder Provisionieren neuer Serverkapazitäten, je nach Bedarf. Jedoch stellt die erhöhte Leistung virtualisierter IT Unternehmen auch vor einige Herausforderungen. Dynamische virtualisierte Systeme bieten normalerweise keine oder nur auf einige, meist auf wenige oder ungenaue Informationen begrenzte Unterstützung des standardmäßigen SNMP-Modus für die Datenerfassung. Dies läuft meist darauf hinaus, dass verschiedene Monitoring-Systeme für virtuelle und physische Serverumgebungen verwendet werden müssen. Sie haben also mehr Arbeit und erhalten lediglich einen bruchstückhaften Überblick über Ihr Netzwerk.

Integriertes Monitoring und Management physischer und virtueller Server

WhatsUp Gold WhatsVirtual ermöglicht die Erkennung, die Zuordnung, das Monitoring und das Management Ihrer virtuellen VMware-Serverumgebung auf genau auf dieselbe Weise wie diejenigen Ihrer Infrastruktur physischer Server – von derselben Konsole aus. WhatsVirtual bietet eine ganze Reihe von Funktionalitäten, mit denen Sie die vollständige Kontrolle über Ihre physischen Geräte als auch Ihre virtuellen VMware-Umgebungen gewinnen. Das Tool ermöglicht die automatische Erkennung und Zuordnung von VMware ESX-/ESXi-Hosts und deren virtuellen Gastsystemen. WhatsVirtual ist in die leistungsfähige VMware-API für die Erfassung und das Monitoring von Informationen und die Ausführung zahlreicher Managementaufgaben integriert, darunter die Kontrolle virtueller Maschinen. Darüber hinaus ist WhatsVirtual nahtlos in WhatsUp Gold integriert und dadurch werden den existierenden Leistungs-Monitoring-Reports zu physischen Servern mehrere, darüber hinausreichende neue Workspace-Reports hinzugefügt. WhatsVirtual ist ebenfalls in Alert Center integriert, wodurch Warnmeldungen und Benachrichtigungen ausgegeben werden können, wenn Probleme in den virtualisierten VMware-Umgebungen auftreten.



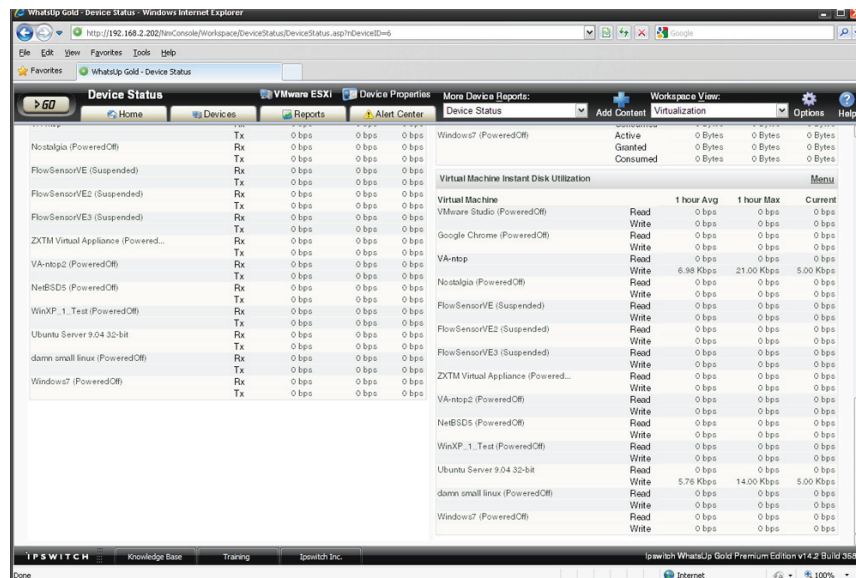
Ermöglicht die Erkennung und Zuordnung Ihrer virtuellen VMware-Serverumgebungen

Mit WhatsVirtual können Sie:

- VMware ESX- und ESXi-Hosts und die damit verbundenen Gastsysteme automatisch erkennen und zuordnen
- Über die VMware-API exakte Kennzahlen zu Ressourcenauslastung und -nutzung erfassen
- Die Leistung virtueller Server zusammen mit Informationen zu Ihren physischen Servern anzeigen
- Echtzeit-Warmmeldungsausgaben im Fall von Überschreitungen der Auslastung von Host-Systemen oder virtuellen Maschinen erhalten
- Virtuelle Maschinen aktiv auf On-Demand-Basis oder mithilfe von VMware-Tools geplant verwalten
- Ihre gesamte Datencenter-Infrastruktur und Anwendungen von einer zentralen Konsole aus verwalten

Direkte Vorteile von WhatsVirtual:

- Spart Zeit und Aufwand und verringert die Komplexität im Vergleich zu Koordination und Management mehrerer Monitoring-Tools
- Die native Integration mit der VMware-API sichert das Erkennen und Reporting exakter Kennzahlen und Abhängigkeiten
- Durch die Möglichkeit, Komponenten der virtuellen Infrastruktur zu starten, zu stoppen und vorübergehend zu deaktivieren, wird sichergestellt, dass die Serverarbeitslast der Anwendungsnachfrage entspricht
- Monitoring, Warmmeldungsausgabe, Reporting und Management des gesamten Datacenters von einer zentralen Konsole aus – zum schnelleren Korrelieren und Lösen von Infrastrukturproblemen



Vollständige Status-Reports von allen virtuellen Servern und Maschinen

Wenn Sie WhatsUp Gold 30 Tage lang kostenlos testen möchten, besuchen Sie folgende Website:

<http://de.whatsupgold.com/products/download/index.aspx>

Weitere Informationen zur WhatsUp Gold-Produktfamilie finden Sie unter:

<http://de.whatsupgold.com/products/>

Weitere Informationen zu WhatsUp Gold WhatsVirtual finden Sie unter:

www.whatsupgold.com/products/whatsup-gold-plugins/whatsvirtual



10 Maguire Road
Lexington, MA 02421
(781) 676-5700
USA

Kingsfordweg 151
1043 GR Amsterdam
The Netherlands

Ipswitch Japan 株式会社
〒106-0047
東京都港区南麻布4-11-22
南麻布T&Fビル8階