

WhatsUp® Gold WhatsConnected™

Innovative Erkennung, Bestandsdaten und Netzwerkkabbildung für physische und virtuelle Infrastrukturen

Datenblatt

WhatsConnected – Merkmale und Funktionen

Netzwerkerkennung

Mithilfe von innovativen Erkennungstechnologien findet WhatsConnected alle an das Netzwerk angeschlossenen Geräte, auch solche ohne IP-Adresse.

VMware-Erkennung und -Klassifizierung

WhatsConnected bietet die Erkennung und Klassifizierung von Hardware und virtualisierten VMware-Geräten mithilfe von Virtual Infrastructure Management-Benutzerdaten.

Visuelles Mapping

Aus den bei der Erkennung gewonnenen Daten generiert WhatsConnected automatisch eine integrierte Abbildung der Netzwerktopologie, in der die Schicht-3-Adressierung und die Schicht-2-Konnektivität dargestellt sind.

SNMPv3-Erkennung

WhatsConnected bietet vollständige Unterstützung von SNMPv3-Benutzerdaten für die Geräteerkennung und nutzt die bestmöglichen Authentifizierungs- und Verschlüsselungsmechanismen für den Zugriff auf Informationen.

Bestands- und Konfigurationserfassung

WhatsConnected erfasst und speichert umfangreiche Informationen zum Hardwarebestand und zur Hardwarekonfiguration aller Netzwerkgeräte.

WhatsConnected-Konsole

Netzwerkerkennung verwalten, Abbildungen erstellen und verwalten, auf detaillierte Informationen zum Bestand und zur Konfiguration von Geräten zugreifen und Abbildungen von der umfassenden WhatsConnected-Management-Konsole in Visio oder WhatsUp Gold exportieren.

Benutzerdefinierte Gerätekategorien

Benutzer haben die Möglichkeit, Gerätekategorien in WhatsConnected zu definieren, zu bearbeiten, hinzuzufügen oder zu löschen.

Schicht-2-Tracing

Das Schicht-2-Tracing ist über die Management-Konsolen von WhatsConnected und WhatsUp Gold erreichbar und unterstützt Netzwerk-Manager bei der schnellen Eingrenzung von Konnektivitätsproblemen auf der physischen Schicht.

IP/Mac-Finder

Der IP/MAC-Finder ist ein schnelles und einfaches Tool für die Lokalisierung von IP- oder MAC-Adressen in einem Netzwerk. Das Tool steht in den Konsolen von WhatsConnected und WhatsUp Gold zur Verfügung.

Transparenz und Leistung verbessern

Mit WhatsUp Gold WhatsConnected können Sie Ihre physische Netzwerktopologie vollständig visualisieren und besser verstehen, wie alle Geräte Ihrer IT-Infrastruktur miteinander verbunden sind. Mit dieser Version wurden die beeindruckenden Features und Funktionen des leistungsstarken Netzwerkkabbildungs-Tools erweitert, sodass nun die automatische Erkennung, Dokumentation und Klassifizierung von virtuellen Geräten in Ihrem VMware®-Netzwerk mithilfe von Virtual Infrastructure Management-Benutzerdaten möglich ist. Mit einer einzigartigen Kombination aus Erkennungstechnologien bietet WhatsConnected detaillierte physische Topologieabbildungen sowie herstellerspezifische Gerätesourcen- und Gerätekonfigurationsdaten, die bei anderen Netzwerkkabbildungs-Tools nicht zur Verfügung stehen.

Das Netzwerk verstehen

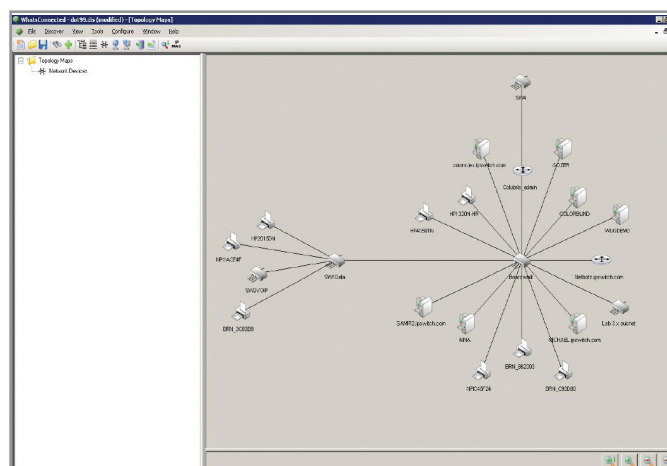
Wenn Sie nicht wissen, wie die Geräte in Ihrem Netzwerk miteinander verbunden sind, welche Abhängigkeiten bestehen und wo sich die Geräte befinden, wird die Lokalisierung und Beseitigung von Problemen, bevor sie sich signifikant bemerkbar machen, unnötig erschwert. Die Gerätekonnektivität als Problemursache auszuschließen, ist bei der Fehlerbehebung im Netzwerk einer der ersten durchzuführenden Schritte.

Ohne WhatsConnected muss die Konnektivität zwischen Geräten oder Systemen von Mitarbeitern des Netzwerk-Management manuell dokumentiert werden, und dieser Prozess erfordert sehr viel Zeit und Mühe, die physische Konnektivität zu prüfen und zu dokumentieren. WhatsConnected automatisiert diesen Prozess für Sie und geht jetzt einen Schritt weiter, indem es auch die virtualisierte Netzwerk erkennt und diese abbildet.

Die umfassendste Erkennungs- und Abbildungslösung der Branche

WhatsUp Gold WhatsConnected übertrifft mit seiner Leistungsfähigkeit alle konventionellen IP-Erkennungstools. Von allen Geräten im Netzwerk werden Daten erfasst und zu detaillierten Netzwerkkabbildungen zusammengefasst. Sie erhalten Zugriff auf wichtige Netzwerkinformationen wie physische Konnektivität, Gerätetyp, Ressourcen/Bestände und Konfigurationen und können VMware-Erkennung und -Klassifizierung nutzen. Die vollständige Transparenz, die Sie mit WhatsConnected erreichen, verhilft Ihnen zu einem durchgängigen Verständnis des Netzwerks, sodass Sie sich auf die Aspekte Sicherheit und Leistung konzentrieren können. Die Funktionen zur Bestandserfassung des Tools übernehmen die Identifizierung und Klassifizierung der Plattform von Geräten aller führenden Netzwerkausrüster:

- Cisco/Linksys
- Foundry
- HP Procurve
- Nortel/Bay Networks
- 3COM
- Extreme
- Netgear
- Dell PowerConnect
- DLink
- SMC
- Alcatel
- Allied Telesyn
- VMware



Sie erhalten vollständige und korrekte Abbildungen der Netzwerktopologie.

Vollständige Transparenz für Top-Leistung

Anders als bei der manuellen Dokumentation ist sichergestellt, dass die von WhatsConnected generierten Informationen zu Konnektivität und Topologie vollständig und richtig sind, denn die Datenbasis wird von echten Gerätedaten gebildet, die vom Tool erfasst werden. Es wird vollständig transparent, welche Router mit welchen Switches verbunden sind und wie die Switches untereinander oder mit anderen Geräten im Netzwerk verbunden sind. Bei Problemen können Sie diese schnell lokalisieren, ohne durch Schaltschränke kriechen zu müssen, um die Konnektivität visuell zu überprüfen.

Erkennen: Alle Verbindungen anzeigen und potenzielle Probleme beheben

Mithilfe einer Reihe von innovativen Erkennungstechnologien und in Kombination sowohl mit Standard- als auch mit herstellerspezifischen Mechanismen findet WhatsConnected alle an das Netzwerk angeschlossenen Geräte, auch solche ohne IP-Adresse. Ergänzend zu den Standardverfahren zur Erkennung auf Schicht 3, darunter ICMP-, SNMP- und IP-Adressbereiche, nutzt WhatsConnected eine Reihe von zusätzlichen Schicht-2-Technologien, darunter Address Resolution Protocol (ARP), Link Layer Discovery Protocol (LLDP) und einige speziell entwickelte Mechanismen zur Gewinnung von Informationen über Geräte und deren Konnektivität. Neben der physischen Infrastruktur erkennt WhatsConnected jetzt auch VMware-Hosts mithilfe von Virtual Infrastructure Management (VIM)-Benutzerdaten.

Abbilden: Ihr Netzwerk aus einem ganz neuen Blickwinkel

Noch nie war es so leicht, die Zusammensetzung eines Netzwerks zu bestimmen und zu verstehen. WhatsConnected vereinfacht diese normalerweise mühsame Aufgabe durch automatisch generierte Topologieabbildungen, die die physische, logische und virtuelle Konnektivität vollständig offenlegen, einschließlich der IP- und VLAN-spezifischen Informationen.

Suchen: Spezifische Verbindungen in Sekundenschnelle erkennen

Jetzt können Sie auf schnelle Weise nach Geräten suchen und erkennen, wie diese miteinander verbunden sind. Dabei sparen Sie wertvolle Zeit und Mühe. In den detaillierten Geräteübersichten erkennen Sie schnell, was wie verbunden ist. Mit integrierten Tools wie dem Schicht-2-Tracing und dem IP/MAC-Finder präsentiert WhatsConnected darüber hinaus das schnellste Verfahren in der Branche für die Lokalisierung und Konnektivitätsprüfung von allen Geräten im Netzwerk.

Dokumentieren: Netzwerkansichten für Transparenz und Steuerung darstellen

Mit den jetzt in WhatsConnected verfügbaren genauen, detaillierten Abbildungen haben Sie außerdem die Möglichkeit, Netzwerkabbildungen in Microsoft Visio darzustellen. Abbildungen oder Darstellungen können in beliebiger Zahl exportiert werden. So können Sie besser dokumentieren, wie sich Ihr Netzwerk im Lauf der Zeit durch neue Geräte und Design-Änderungen verändert hat.

Vorteile von WhatsConnected – Zusammenfassung

WhatsConnected verschafft Ihnen die Kontrolle über Ihr Netzwerk. Für Sie bedeutet das:

- **Zeit sparen:** Anstatt Ihre Zeit mit der manuellen Dokumentation der Netzwerktopologie und der vernetzten Geräte zu vergeuden, konzentrieren Sie sich auf zeitsparendes, effektives Netzwerk-Management.
- **Kontrolle behalten:** Sie wissen exakt, welche Geräte sich im Netzwerk befinden, um welche Geräte es sich dabei handelt und wo sich diese Geräte befinden. Die Abhängigkeiten von Geräten und deren Beeinflussung durch Änderungen und Störungen sind Ihnen ebenfalls bekannt.
- **Änderungen verfolgen:** Anhand von aktuellen Statusdaten können Sie feststellen, wann im Netzwerk Änderungen stattgefunden haben und deren Auswirkungen verfolgen. Die Entwicklung des Netzwerks wird damit transparent dokumentiert.
- **Experte sein:** Mit exakten Informationen über die Netzwerktopologie und alle angeschlossenen Geräte sowie deren Konfiguration, Bestand und Konnektivität, werden Sie zur unverzichtbaren Ressource, wenn es um Fragen zum Netzwerk geht.

Eine kostenlose Testversion von WhatsConnected erhalten Sie unter:

de.whatsupgold.com/products/download

Weitere Informationen zu WhatsConnected finden Sie unter:

de.whatsupgold.com/products/whatsconnected