

Ipswitch WhatsUp Gold

Umfassendes Netzwerkmanagement

Die wichtigsten Leistungsmerkmale und Funktionen

Erkennungsfunktionen

- SNMP v1-3, IPv4/6-Adressbereich, SNMP Smartscan, Hostdatei
- Welcome Center und Quick Setup Assistant
- Vordefinierte Scan- und Geräterollen
- Geplante Erkennungsscans
- Webbasierte Erkennung

Abbildungsfunktionen

- Automatisierte Abbildungserstellung
- Benutzerdefinierbare Topologieabbildungen
- Import von Hintergrundbildern
- Automatische Geräteabhängigkeiten
- Topologieabbildungen auf mehreren Ebenen

Monitoring-Funktionen

- Unterstützung von SNMP v1-3, SSH und WMI
- Echtzeit-Monitoring mit Split Second Graphs (SSG)
- MIB Walker, MIB Explorer und MIB Manager
- WMI-Anwendungs-Monitoring
- Drahtlose Management-, Monitoring-, Warnungs- und Reporting-Funktionen
- Synthetisches Anwendungs-Monitoring
- Benutzerdefiniertes Monitoring mit Jscript oder VBScript
- Critical Monitors (interne Geräteabhängigkeiten)
- Schwellenwert-Monitoring (Leistungs-, passives und Verkehrsstrom-Monitoring)
- Support für 32- und 64-Bit-Zähler

Managementkonsole, Warnmeldungen, Benachrichtigungen und Reporting

- Web- und Windows-basierte Managementkonsolen
- Alert Center für das zentralisierte Eskalations-Management von Warnmeldungen/Benachrichtigungen
- Konfigurierbare Eskalationsrichtlinien für Warnmeldungen/Benachrichtigungen
- Mobile Schnittstelle mit Ein-Klick-Anmeldung
- Benutzerdefinierbare Workspaces
- Konfigurierbares, rollenbasiertes Management
- Dashboard Screen Manager
- Über 200 konfigurierbare Reports
- Split Second Graphs und Verlaufsgrafiken in Echtzeit
- Planung wiederkehrender Reports
- Export von Reports in: E-Mail-, Excel®- und CSV-Formate
- Vordefinierte und benutzerdefinierte Reports
- Konfigurierbare Schwellenwerte für Warnmeldungen
- 18 Typen konfigurierbarer Warnmeldungen, z. B. E-Mail, Pager, SMS und Direktwarnung

Netzwerkmanagement – Komplexität einfach gemacht

In der Unternehmensumgebung von heute ist das Netzwerk das Unternehmen. Wenn Netzwerke ausfallen, können Unternehmen zum völligen Stillstand kommen. Das Hauptprodukt der WhatsUp Gold™ Netzwerkmanagementlösungen ist für Unternehmen jeden Typs und jeder Größe, die höchste Ansprüche an die Verfügbarkeit von Netzwerk und Anwendungen stellen, die erste Wahl. Wenn Sie einen vollständigen Überblick über Ihr Netzwerk und Ihre Anwendungen haben, können Sie informierte Entscheidungen auf der Grundlage umsetzbarer Informationen treffen und die vollständige Kontrolle über Ihre Netzwerk-Infrastruktur erlangen.

WhatsUp Gold basiert auf einer skalierbaren und jederzeit erweiterbaren Architektur, die eine komplette Palette an Services für die Anforderungen kleiner, mittlerer und großer Unternehmen bietet. WhatsUp Gold ermöglicht die zuverlässige und effiziente Verwaltung aller Netzwerkumgebungen, von Netzwerken mit nur einem Standort bis hin zu komplexen, über verschiedene geographische Standorte verteilten Umgebungen. Mit prädiktivem Management und Monitoring kritischer IT-Infrastrukturen unterstützt WhatsUp Gold sofort nach der Installation Ihre Anforderungen an das Anwendungs- und Netzwerkmanagement. Alle Editionen unterstützen außerdem mit WhatsUp GoldFailover Manager eine Funktion für das automatische, bidirektionale Failover der Plattform durch eine redundante Architektur mit primären und sekundären WhatsUp Gold-Servern.

Die WhatsUp Gold-Produktfamilie passt sich Ihren Anforderungen an, wenn Ihr Netzwerk an Größe und Komplexität zunimmt. Dazu stehen wertsteigernde Plug-ins zur Verfügung, die erweiterte Funktionen bieten. So müssen Sie, wenn Ihr Netzwerk erweitert wird und die Managementanforderungen steigen, kein neues Produkt evaluieren, konfigurieren und erlernen. Der reibungslose, transparente Migrationspfad unterstützt Ihre Anforderungen und hält den Total Cost of Ownership (TCO) auf einem möglichst niedrigen Niveau. Unabhängig davon, ob es sich um Netzwerke mit einem oder mehreren Standorten handelt, stellt WhatsUp Gold eine konsistente, intuitive Benutzeroberfläche, Managementstruktur und entsprechende Reporting-Funktionen zur Verfügung.

WhatsUp Gold Premium Edition

WhatsUp Gold Premium Edition ist eine umfangreiche, kosteneffektive und sofort einsetzbare SNMP-Netzwerkmanagement- und WMI-Monitoring-Lösung für Netzwerke aller Größen. Innerhalb weniger Minuten kann WhatsUp Gold Premium Edition installiert werden und sofort Netzwerkressourcen erkennen und abbilden. Mit SNMP v1-3-, WMI- und SSH-Unterstützung kombiniert WhatsUp Gold Premium prädiktives Monitoring mit leistungsstarken Warnungs- und Benachrichtigungsfunktionen, so dass Ihnen stets Echtzeitinformationen vorliegen. Wenn Probleme auftreten, können Sie über intuitive Workspace-Ansichten und Dashboards schnell zu den Warnmeldungen navigieren und auf über 200 Reports zugreifen, in denen alle Aktivitäten zu Geräten, Bandbreite und Anwendungen dokumentiert werden.

WhatsUp Gold Standard Edition

Bei WhatsUp Gold Standard Edition handelt es sich um eine umfassende, kostengünstige Lösung für kleine und mittlere Unternehmen, die Netzwerke an nur einem Standort betreiben. Mit den benutzerfreundlichen Tools lässt sich Ihr Netzwerk in Minutenschnelle erkennen, abbilden und verwalten. Wenn Sie SNMP v1-3 und WhatsUp Gold Standard Edition verwenden, kombinieren Sie proaktives und präventives Monitoring mit leistungsstarken Warnungs- und Benachrichtigungsfunktionen, sodass Sie ständig über den Netzwerkstatus informiert sind. Intuitive Windows- und webbasierte Workspace-Ansichten und Dashboards ermöglichen den Zugriff auf detaillierte Warnungs- und Probleminformationen, sodass Sie einen klaren Überblick über Ihr Netzwerk erhalten.

WhatsUp Gold Distributed Edition

WhatsUp Gold Distributed Edition bietet skalierbare und sichere Management- und Monitoring-Funktionen für eine unbegrenzte Anzahl an Remote-Standorten von einem zentralen NOC-Standort aus. Mit leistungsstarker Geräteerkennung, grafischer Netzwerkkabbildung, SNMP v1-3- und WMI-Monitoring sowie flexiblen Warnungs-, Benachrichtigungs- und Reporting-Funktionen bietet WhatsUp Gold Distributed Edition einen klaren Überblick über den Zustand des Netzwerks, ganz gleich, wo sich die einzelnen Netzwerkkomponenten befinden. Mit WhatsUp Gold Distributed Edition erhalten Sie stets genaue Informationen zu all Ihren Netzwerkinstallationen, und das umfassende, benutzerfreundliche Anwendungs- und Netzwerkmanagement bietet in Minutenschnelle einen Überblick über Ihr gesamtes Netzwerk.

WhatsUp Gold – eine erweiterbare Architektur: Plug-ins

WhatsUp Gold WhatsConfigured

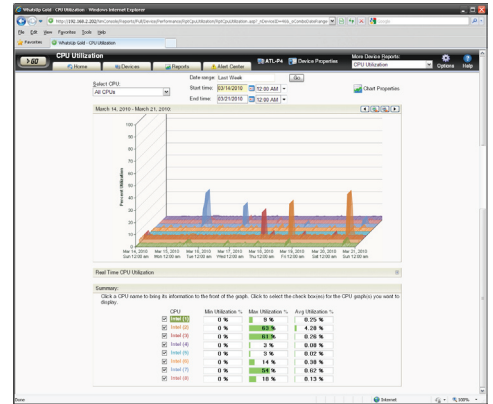
WhatsConfigured ermöglicht, das Backup, die Wiederherstellung und die Speicherung von Netzwerkgerät- und Konfigurationsdateien zu automatisieren. Darüber hinaus können auch Änderungsmanagementprozesse automatisiert und dadurch häufig manuell auszuführende, sich wiederholende Konfigurationsaufgaben eliminiert werden. Siehe www.whatsupgold.com/WhatsConfigured

WhatsUp Gold WhatsConnected

WhatsConnected ist ein Netzwerkerkennungstool für Schicht 2 und 3, das die Möglichkeit bietet, die Gerätekonnektivität bis hin zum einzelnen Port genau zu abbilden und anzuzeigen. WhatsConnected basiert auf leistungsfähigen Erkennungsalgorithmen zur Lokalisierung aller Geräte im Netzwerk. Dies gilt auch für die Konnektivität und die Abhängigkeiten kritischer Geräte. Die einzigartige, tiefgreifende Technologie liefert detaillierte Daten zum Hardwarebestand sowie zur Konfiguration und geht damit weit über die Funktionalität konventioneller IP-Erkennungs- und Abbildungslösungen hinaus. Siehe www.whatsupgold.com/WhatsConnected

WhatsUp Gold WhatsVirtual

WhatsVirtual bietet integriertes Management und Monitoring für virtualisierte Datacenter-Umgebungen. Das Tool automatisiert die Erkennung und Abbildung virtualisierter Server und gibt Aufschluss über die Zuordnung der einzelnen Server und der auf ihnen ausgeführten virtuellen Maschinen. WhatsVirtual ermöglicht ein umfassendes Management von VMware®-basierten virtualisierten Systemen inklusive Starten, vorübergehendes Deaktivieren und Neustarten einzelner virtueller Maschinen. Konfigurierbare Reporting- und Warnmeldungen stellen sicher, dass immer der aktuelle Status zurückgegeben wird. Sofortige Benachrichtigungen über Ausfälle sorgen dafür, dass Probleme schnell isoliert und gelöst werden können. Zusammen mit WhatsUp Gold können Sie mit WhatsVirtual Ihre physischen und virtuellen Umgebungen von einer einzigen Konsole aus überwachen und verwalten. Siehe www.whatsupgold.com/WhatsVirtual



Zahlreiche Datenpunkte auf einer einzigen Grafik ermöglichen Ihnen, die in einem Report aufgeführten Elemente Ihren Anforderungen gemäß einzubeziehen bzw. auszuschließen.

WhatsUp Gold Flow Monitor

Flow Monitor ermöglicht eine detaillierte Einsicht und genaue Informationen über die Nutzung Ihrer Netzwerkbandbreite und -kapazität. Das Tool stellt die Gesamtauslastung des LAN und WAN dar sowie die Auslastung einzelner Geräte oder Schnittstellen. Zusätzlich wird in Flow Monitor angezeigt, welche Benutzer, Anwendungen und Protokolle die Bandbreite in Anspruch nehmen. Bei unternehmenskritischen Anwendungen ermöglicht Flow Monitor die einfache Identifizierung und Analyse des Datenverkehrs sowie die Verifizierung von Quality of Service (QoS), Type of Service (ToS) oder DSCP für das LAN/WAN. Siehe www.whatsupgold.com/FlowMonitor

WhatsUp Gold Flow Publisher

Flow Publisher erweitert die Funktionen von Flow Monitor und bietet einzigartige Einsicht und Übersicht in den Netzwerkdatenverkehr für jedes Gerät, auch wenn dieses das Datenverkehrsstrom-Monitoring nicht nativ unterstützt. Kurz, Flow Publisher ermöglicht Datenverkehrsstrom-Monitoring aller Netzwerksegmente und buchstäblich jedes Geräts. Flow Publisher erfasst Rohdaten aus dem Netzwerkdatenverkehr und konvertiert diese Daten in standardisierte NetFlow-Datensätze. So gewinnen Sie eine lückenlose Kontrolle über Ihr Netzwerk. www.whatsupgold.com/FlowPublisher

WhatsUp Gold VoIP Monitor

Mit VoIP Monitor haben Sie die Möglichkeit zu überwachen, wie gut Ihr Netzwerk in der Lage ist, eine akzeptable VoIP-Anrufqualität zu unterstützen und aufrechtzuerhalten. Es lassen sich dazu auch Reports erstellen. VoIP Monitor überwacht auf Geräten mit Unterstützung für das Cisco IP Service Level Agreement (SLA) die für die VoIP-Leistung unerlässlichen Qualitätsparameter wie Jitter, Paketverluste, Latenzzeit und andere Leistungswerte. Siehe www.whatsupgold.com/VoIPMonitor

Weitere Informationen zur WhatsUp Gold-Produktfamilie finden Sie unter: <http://de.whatsupgold.com/products/>

Wenn Sie WhatsUp Gold 30 Tage lang kostenlos testen möchten, besuchen Sie folgende Website: <http://de.whatsupgold.com/products/download/index.aspx>

10 Maguire Road
Lexington, MA 02421
(781) 676-5700
USA

Kingsfordweg 151
1043 GR Amsterdam
The Netherlands

Ipswitch Japan 株式会社
〒106-0047
東京都港区南麻布4-11-22
南麻布T&Fビル8階

