

Suite WhatsUp Event Log Management

Principales fonctionnalités

Fonctionnalités d'Event Archiver

- Collecte et stockage automatiques des données de journaux d'événements Windows
- Compatibilité avec les journaux d'événements Windows EVT et EVTX
- Flexibilité de collecte, à distance ou basée sur des agents, des données de journaux d'événements Windows
- Maintenance automatique des bases de données

Fonctionnalités d'Event Analyst

- Génération de rapports et corrélation automatique des journaux d'événements
- Fonctions puissantes et intuitives de corrélation et d'analyse des journaux d'événements
- Prise en charge de nombreux types de formats de journaux d'événements
- Génération de rapports prédéfinis ou personnalisés sur les journaux d'événements
- Diffusion automatique des rapports

Caractéristiques d'Event Alarm

- Techniques de capture optimisées, réduisant les authentifications lors de la surveillance des journaux
- Fonctions de contrôle des flux
- Création de domaines personnalisés
- Tests ping et notifications hors ligne
- Heures de notification personnalisables
- Configuration par glisser-déposer des alarmes et notifications
- Messages détaillés des périphériques Syslog
- Suivi et historique de surveillance des journaux

Fonctionnalités d'Event Rover

- Exploitation simplifiée des données de journaux au moyen d'arborescences
- Exportation des données de journaux d'événements
- Garantie d'intégrité des journaux pendant leur consultation
- Fonctions d'exploitation des journaux EVTX
- Détection des incidents de sécurité critiques

Journalisation et analyse complètes des événements

La suite WhatsUp Event Log Management d'Ipswitch permet une gestion étendue de chaque étape du cycle de vie des données enregistrées dans les journaux d'événements. Elle fournit une vision globale de la sécurité et de la santé de votre infrastructure informatique.

Grâce à un contrôle complet sur la gestion des journaux et des événements pour les serveurs et stations de travail, mais aussi des routeurs, commutateurs, pare-feu, serveurs IDS, IPS et UNIX/Linux, les services informatiques et le personnel en charge de la sécurité ont la garantie que chaque événement externe ou interne, chaque changement administratif ou de configuration et chaque panne générée est capturée et documentée en détail.

La suite WhatsUp Event Log Management offre les fonctionnalités suivantes :

- Vision globale des activités des systèmes et des utilisateurs
- Vues en temps réel des données, statuts et alertes
- Efforts réduits pour localiser et résoudre les événements
- Filtrage et indexation automatiques des journaux
- Visibilité renforcée sur la sécurité interne et externe
- Mise en conformité à moindre coût
- Possibilité de corrélation des événements issus de différentes sources
- Protection des informations clients et IP internes
- Automatisation des processus de gestion des journaux et événements

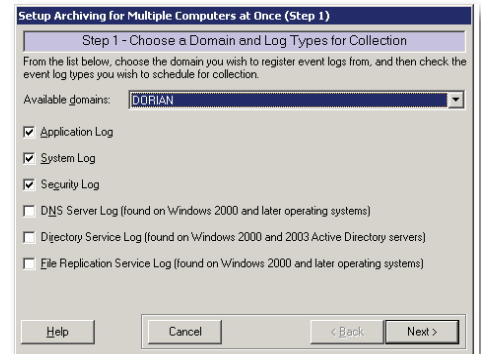
La gestion des journaux et des événements s'est très vite imposée comme un aspect crucial des services informatiques, pour une analyse détaillée et en temps réel des problèmes de sécurité potentiels, des failles ou encore la détection des problèmes de configuration des serveurs ou des périphériques. De plus, face aux règles et réglementations imposées par HIPAA, NERC CIP, FISMA, Sarbanes-Oxley, SEC 17(a) et GLB, ainsi que la multiplication des nouvelles réglementations gouvernementales ou industrielles, les entreprises doivent s'assurer que leurs données de journaux restent instantanément accessibles pour des raisons de conformité à ou des fins d'audit.

La suite WhatsUp Event Log Management permet d'automatiser la collecte, la gestion, les alertes et les notifications, ainsi que l'archivage des journaux d'événements Syslog et Windows. Elle intègre également désormais deux fonctionnalités qui la distinguent des autres solutions de gestion des journaux. La technologie Log Refiner permet d'utiliser les fichiers journaux EVT et EVTX. Quant à la technologie Log Healer, elle permet de récupérer les fichiers EVTX endommagés ou fermés de façon incorrecte, sans modifier les fichiers ni altérer les informations d'analyse précieuses.

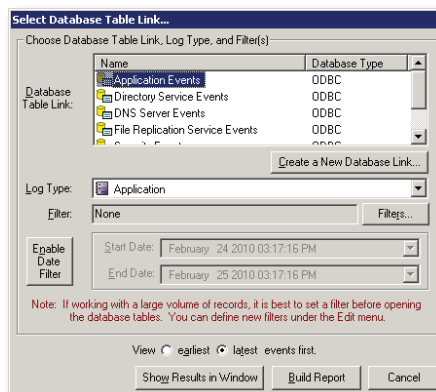
La suite WhatsUp Event Log Management fonctionne sur un large choix de systèmes d'exploitation, parmi lesquels Windows XP, Windows Server 2003/2008, Vista et Windows 7. Elle n'inclut pas de base de données, ce qui vous laisse la liberté d'utiliser des bases Microsoft SQL Server, Microsoft SQL Server Express ou Oracle. Enfin, elle intègre quatre solutions modulaires qui peuvent être achetées et exécutées séparément.

WhatsUp Event Archiver

WhatsUp Event Archiver est une solution sophistiquée permettant la sauvegarde, la consolidation et la gestion automatiques des journaux d'événements. En rationalisant le vidage, la collecte, la consolidation et le stockage des entrées de journaux d'événements sur les stations de travail et serveurs distants, Event Archiver permet au personnel informatique de se concentrer sur l'analyse, en évitant le stockage et la gestion manuels et fastidieux des journaux.



WhatsUp Event Archiver



WhatsUp Event Analyst

WhatsUp Event Analyst

WhatsUp Event Analyst offre une solution avancée pour l'analyse détaillée des données de journaux sur des événements spécifiques, avec la possibilité de visualiser, filtrer, exporter et notifier les événements pertinents dans des rapports. Event Analyst permet de programmer l'un des rapports prédéfinis : choisissez simplement la date et l'heure, une entrée de journal, un filtre et un dossier de destination ou envoyez-le directement par courriel à une liste de destinataires pré-établie. Outre la génération de rapports préconfigurés, le personnel informatique peut créer des rapports personnalisés afin de répondre aux besoins spécifiques de votre entreprise en matière de gestion des journaux.

WhatsUp Event Alarm

WhatsUp Event Alarm est un logiciel de sécurité réseau simple à configurer, qui avertit le personnel informatique ou en charge de la sécurité en cas d'événements spécifiques sur le réseau. Il surveille en permanence les journaux d'événements et vous alerte immédiatement au moindre signe précurseur d'un problème. Les professionnels de la sécurité réseau assurent ainsi leur conformité aux réglementations ou aux normes de sécurité internes en ce qui concerne la gestion des journaux, tout en libérant des ressources pour une administration proactive du réseau.

WhatsUp Event Rover

WhatsUp Event Rover simplifie le tri et le filtrage des fichiers journaux au sein d'une vue en arborescence. Cette fonctionnalité constitue un tournant dans la gestion des journaux d'événements. En effet, les journaux d'événements atteignent très rapidement des tailles démesurées. La bonne vieille méthode, qui consiste à consulter les journaux de façon linéaire et chronologique, est donc pratiquement obsolète pour les réseaux, quelle que soit leur taille. Simple à utiliser, cet outil permet de visualiser et de trier automatiquement les banques de journaux d'événements, en évitant d'endommager les fichiers originaux, lors de vos analyses à la volée ou de vos contrôles de routine.

Pour plus d'informations sur la gamme de produits WhatsUp Gold, consultez le site :

<http://www.whatsupgold.com/products/index.aspx>

Pour essayer gratuitement WhatsUp Gold pendant 30 jours, consultez le site :

<http://www.whatsupgold.com/products/download>

10 Maguire Road
Lexington, MA 02421
(781) 676-5700
USA

Kingsfordweg 151
1043 GR Amsterdam
The Netherlands

Ipswitch Japan 株式会社
〒106-0047
東京都港区南麻布4-11-22
南麻布T&Fビル8階

