



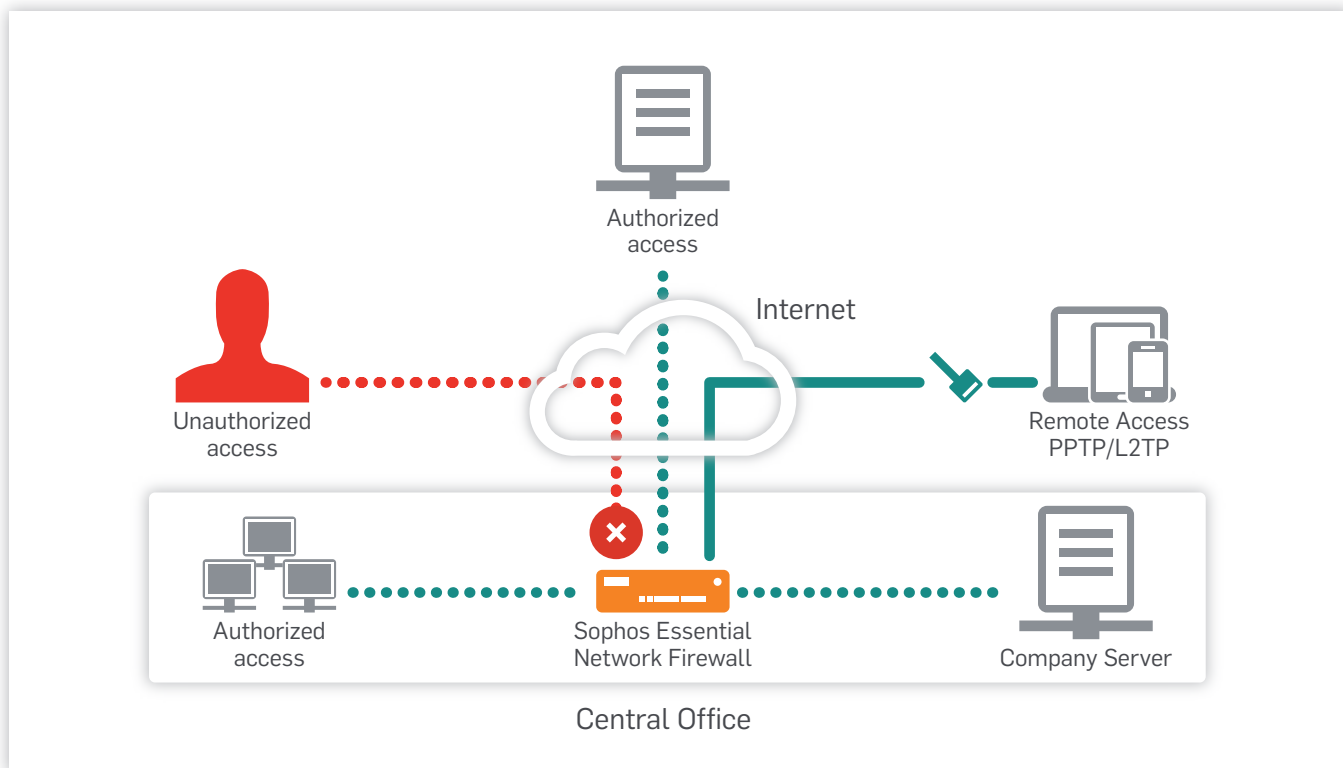
Sophos Essential Network Firewall

Kostenlose Firewall für Unternehmen

- ▶ **Einfache Verwaltung:** Konfigurieren Sie alle Systemeinstellungen über eine webbasierte Benutzeroberfläche – ohne Befehlszeile oder Drittanbietertool.
- ▶ **Netzwerk-Reporting:** Lassen Sie sich detaillierte Bandbreitenstatistiken und Diagramme zum Datenverkehr ihrer Netzwerkressourcen anzeigen.
- ▶ **Freie Standortwahl:** Installation als Netzwerk-Gateway für sämtlichen Datenverkehr im Routing-Modus oder in einer transparenten Bridge-Konfiguration.
- ▶ **Flexible Implementierung:** Wählen Sie eine unserer Hardware-Appliances, nutzen Sie Ihre eigene Hardwareplattform oder VMware bzw. eine andere virtuelle Umgebung.
- ▶ **Gehärtete Firewall:** Kontrollieren Sie den Datenverkehr über Sicherheitsregeln und nutzen Sie ortsbasierte Sperren, um sämtliche Kommunikation mit ausgewählten Ländern und Regionen zu blockieren.
- ▶ **Verschlüsselte Tunnel:** Geben Sie Mitarbeitern sicheren VPN-Zugriff auf Ihr Netzwerk vom Home Office oder von unterwegs.



Die Sophos Essential Network Firewall bietet Sicherheitsfunktionen wie Firewall, Netzwerktools, Routing und sicheren Fernzugriff. Wenn Ihre Anforderungen steigen, können Sie die Subscriptions UTM Network, Web, Email, Wireless, Webserver und Endpoint Protection hinzufügen.



Einsatzszenario Sophos Essential Network Firewall

Ihre Vorteile

- ▶ Kostenlose Firewall für Unternehmen mit allen Funktionen
- ▶ Nutzen Sie eine Internetverbindung für mehrere Computer
- ▶ Schützen Sie Ihre Datei-, E-Mail- und Webserver
- ▶ Sperren Sie die komplette Kommunikation in oder aus bestimmten Ländern oder Regionen
- ▶ Geben Sie Mitarbeitern sicheren Fernzugriff
- ▶ Standortunabhängige Verwaltung über eine intuitive, webbasierte Benutzeroberfläche

„So viele Funktionen ohne versteckte Bedingungen oder Überraschungen in einer kostenlosen Geschäftsanwendung zu finden, ist wirklich fantastisch.“

Ian McLaughlin, CTO, Platinum.net

Technical Specifications

Appliance	UTM 110	UTM 120	UTM 220	UTM 320	UTM 425	UTM 525	UTM 625
Max. empfohlene Benutzerzahl	10	80	300	800	2.200	3.500	5.000
Firewall-Durchsatz (Mbit/s)	1.800	1.800	3.000	3.400	6.000	6.000	10.000
Gleichzeitige Verbindungen	120.000	120.000	300.000	600.000	1,4 Millionen	1,7 Millionen	3 Millionen

Funktionen

Sicherheit

- › Firewall: Stateful Packet Inspection
- › Netzwerkmaskierung
- › Port-Weiterleitung (SNAT/DNAT)
- › ICMP-Kontrolle: Ping, Traceroute
- › Länder- und Regionensperre
- › Amazon Virtual Private Cloud Connector
- › Fernzugriff: PPTP, L2TP over IPsec
- › Lokale Benutzerauthentifizierung

Netzwerk

- › IPv6: Dual Stack, Tunnel-Brokering, 6to4
- › Schnittstellen: Kabel, DSL, PPPoE, 3G/UMTS, PPP, VLAN und benutzerdefiniert
- › Automatisches Quality of Service (QoS)
- › Implementierungsmodi: Routing, transparent Bridge
- › Zusätzliche Adressbindung
- › Statisches Routing
- › DynDNS-Client
- › NTP-Server
- › DNS-Server
- › DHCP-Server/Relay
- › Statisches MAC/IP-Mapping

Verwaltung

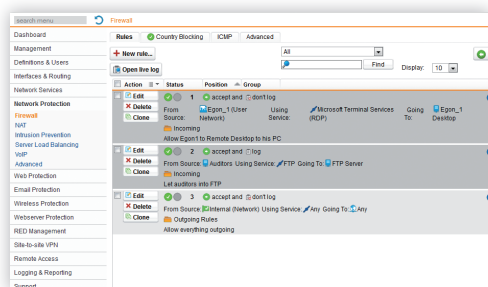
- › Webbasiertes GUI in lokalisierter Sprache
- › Setup-Assistent
- › Administratorrechte und -rollen
- › Zugriff auf das GUI aus dem Netzwerk einschränken
- › Automatische Pattern-Updates
- › Backup/Restore per Tastendruck
- › Objektdefinitionen: Netzwerke, Hosts, DNS-Hosts, Services, Zeitbereiche, Gruppen
- › Objekt-Cloning
- › Internetzeitsynchronisierung
- › Nachverfolgung von Admin-Änderungen
- › SNMP-Abfrage und -Traps
- › Benachrichtigungen: SNMP und E-Mail
- › Kontextbezogene Online-Hilfe

Protokollierung/Reporting

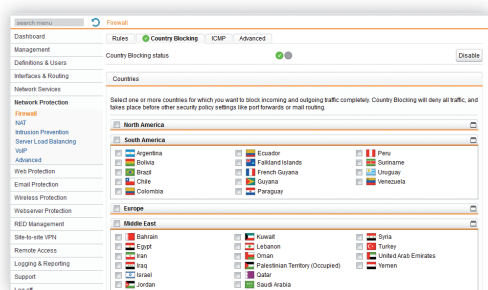
- › Vollständige Protokollierung auf lokaler Festplatte
- › Konfigurierbare Protokollspeicherdauer
- › Durchsuchbarer Protokollverlauf
- › Reporting: Firewall-Aktivität, Hardwareauslastung, Netzauslastung, Bandbreitenstatistik
- › Konfigurierbare Reportspeicherdauer
- › Reporting-Diagramme: täglich, wöchentlich, monatlich, jährlich
- › Täglicher Kurzreport
- › Objektnutzungsindikatoren



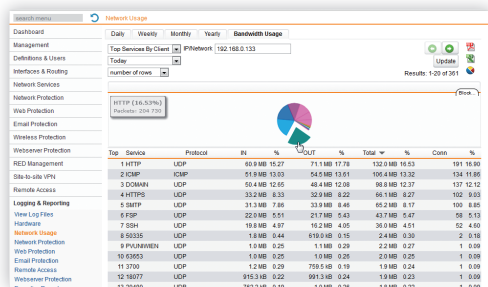
User Interface



Übersicht über Paketfilterregeln



Ländersperren



Berichte zur Netzwerkauslastung

Jetzt kostenlos
herunterladen

Unter sophos.de/essential-firewall

Add-ons

Jedes Unternehmen hat unterschiedliche Anforderungen an IT Security. Wir bieten eine Reihe von Add-ons, die Sie ganz nach Ihren Bedürfnissen wählen und kombinieren können.

UTM Network Protection

Bietet Schutz vor Schadsoftware, Würmern und Hacker-Exploits, die eine pure Firewall umgehen können.

UTM Email Protection

Schützt Ihre Unternehmens-E-Mails vor Spam und Viren sowie vertrauliche Daten vor Angriffen von Cyber-Verbrechern.

UTM Web Protection

Schützt Ihre Mitarbeiter vor Internet-Bedrohungen und reglementiert zugleich das Online-Verhalten der Mitarbeiter.

UTM Webserver Protection

Schützt Ihre Webserver und Anwendungen wie Outlook Web Access (OWA) vor den neuesten Hackerangriffen.

In Kürze erhältlich:

UTM Endpoint Protection

Schützt Endpoints an beliebigen Orten vor Malware und Datenverlust mithilfe eines zentral gemanagten Security Agents.

UTM Wireless Protection

Vereinfacht den Betrieb sicherer und zuverlässiger WLAN-Netzwerke wesentlich.

RED

Die einfachste und preisgünstigste Methode, Außenstellen zu schützen.

Sales DACH
(Deutschland, Österreich, Schweiz)
Tel: +49 (0) 611 5858-0
+49 (0)721 255 16-0
E-mail: sales@sophos.de

Boston, USA | Oxford, UK
© Copyright 2012. Sophos Ltd. Alle Rechte vorbehalten.
Alle Marken sind Eigentum ihres jeweiligen Inhabers.

Sophos Data Sheet 2.12v1.dDE

